

série lâminas  
flexible disc series  
serie láminas

[www.tecnongroup.com](http://www.tecnongroup.com)



**TECNON**  
Revolución **continua**



# ACOPLAMENTOS DE LÂMINAS POR Guia para seleção de acoplamentos

## ACOPLAMIENTOS DE LÁMINAS ESP Guía para selección de acoplamientos

### FLEXIBLE DISC COUPLINGS ENG Coupling selection guide

- 1) Consulte nosso departamento de engenharia para as aplicações nas áreas cinza do gráfico.
- 2) Os valores de torque podem variar conforme a série do acoplamento.
- 3) Use a coluna com o fator de serviço 1.0 se a seleção for feita em HP/100 rpm.

- 1) Consulte a nuestro Departamento de Ingeniería para aplicaciones en las áreas grisadas.
- 2) Los valores de torque pueden variar según la serie del acoplamiento
- 3) Use la columna del factor de servicio 1.0 si la selección se hace en HP/100 rpm

- 1) Consult factory for applications in shaded areas
- 2) Torque ratings may vary by coupling series
- 3) Use the 1.0 service factor column if a service factor was used in the HP/100 RPM calculation.

Condições de trabalho / Condiciones de trabajo / Typical application conditions						
Acionamento por motor ou turbina/Mando por motor o turbina/Smooth motor or turbine driven	Motor elétrico ou turbina estável/Motor eléctrico o turbina estable/Steady motor or turbine driven	Motor de arranque ou turbina com cargas moderadas/Motor de arranque o turbina com cargas moderadas/Moderate motor or turbine driven	Motor ou turbinas de serviço mediano/Motor o turbina de serviço mediano/Medium motor or turbine driven	Motor de combustão interna com cargas medianas/Motores de combustão interna com cargas medianas/Heavy-high TQ. motor or engine driven	Motor de combustão de serviço pesado/Motor de combustión de servicio pesado/Extra heavy engine driven	Motor de combustão de serviço muito pesado/Motor de combustión para servicio extremadamente pesado/Extremely heavy engine driven
Arranque suave com carga estável/Arranque suave con carga estable/Soft start with steady load	Com cargas de arranque pequenas e ligeras variações do torque resistente/Con cargas de arranque pequenas y ligeras variaciones del torque resistente/Average starting loads and slight torque variations	Torque de arranque médio e variações moderadas do torque resistente/Torque de arranque mediano y variaciones moderadas del torque resistente/Above average starting loads and moderate load variations	Alto torque de partida e variações entre moderadas e pesadas do torque resistente/Altos pares resistentes y variaciones del torque medianos o pesados/High starting torques and medium to heavy load variations	Carga resistente continua/Carga resistente continua. Extrema confiabilidade/Mild shock loading engines. Driving smooth loads. Extreme reliability	Cargas com choque ou ligeras reversões/Cargas con choque o torque ligeramente aislante/Heavy shock loading or light reversing	Cargas de choques extremos e grandes variações frequentes do torque/Cargas de choque extremo y variaciones pronunciadas y frecuentes del torque resistente/Extreme shock loading. Frequent wide torque variations

Tipo/tamanho Type/size	Torque Nm	Max rpm	Ø ext O.D.	Furo/ Aguj. max bore	Fator de serviço / Factor de servicio / Service factor						
					1.00	1.50	2.00	2.50	3.00	3.25	4.00
					HP/100 rpm transmitidos com o fator de serviço indicado / HP/100 rpm transmitidos con el factor de servicio indicado / Rated HP/100 rpm at service factor shown						
Serie A 4 parafusos	05	34	8500	2.65	0.87	0.48	0.32	0.24	0.19	<b>Não recomendado para estas aplicações</b> <b>No recomendado para estas aplicaciones</b> <b>Not recommended for these applications</b>	
	10	89	7500	3.19	1.25	1.27	0.85	0.63	0.51		
	15	175	6700	3.65	1.37	2.50	1.67	1.25	1.00		
	Serie A 4 bulones	20	245	6200	4.08	1.62	3.49	2.33	1.75		1.40
		25	423	5500	4.95	2.00	6.03	4.02	3.02		2.41
	A series 4 bolt	30	772	5000	5.63	2.37	11.00	7.33	5.50		4.40
		35	1263	4400	6.63	2.87	18.00	12.00	9.00		7.20
		40	2035	4000	7.64	3.25	29.00	19.33	14.50		11.60
45		3369	3700	8.43	3.75	48.00	32.00	24.00	19.20		
Serie B 4 parafusos	33	344	17400	4.69	2.50	4.84	3.23	2.42	1.94		1.61
	38	775	14300	5.87	3.25	10.89	7.26	5.44	4.36	3.63	3.35
Serie B 6 bulones	43	1524	12700	6.70	3.75	21.43	14.29	10.71	8.57	7.14	6.59
	48	2077	11000	7.50	4.38	29.21	19.47	14.60	11.68	9.74	8.99
B series 6 bolts	53	2710	10700	7.87	4.50	38.10	25.40	19.05	15.24	12.70	11.72
	58	4629	9475	9.00	5.13	65.08	43.39	32.54	26.03	21.69	20.02
	63	5419	8590	10.00	5.50	76.19	50.79	38.10	30.48	25.40	23.44
	68	8129	7800	10.75	6.00	114.29	76.19	57.14	45.71	38.10	35.16
	73	14113	6740	12.50	6.50	198.41	132.28	99.21	79.37	66.14	61.05
	78	26306	5600	15.05	7.50	369.84	246.56	184.92	147.94	123.28	113.80



# ACOPLAMENTOS DE LÂMINAS ACOPLAMIENTOS DE LÁMINAS FLEXIBLE DISC COUPLINGS



## Recomendações para o balanceamento dinâmico

Use este gráfico para determinar a classe de balanceamento apropriado baseado no peso do acoplamento e a velocidade de operação. O usuário deve determinar a sensibilidade do equipamento com relação a classe de balanceamento. Use uma classe de balanceamento maior se o sistema tiver grande sensibilidade ao desbalanceamento e use uma classe menor se o sistema for menos sensível.

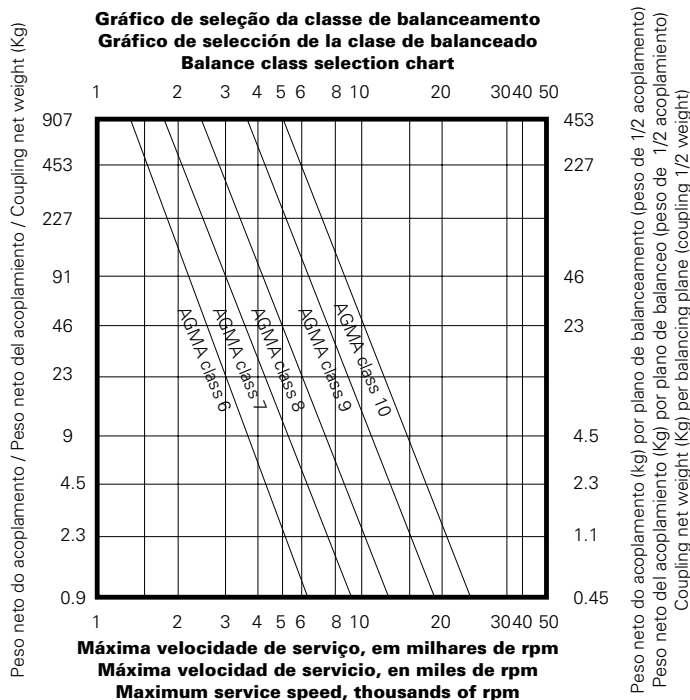
## Recomendaciones para el equilibrio dinámico

Use este gráfico para determinar la clase de balanceo apropiado basado en el peso del acoplamiento y la velocidad de operación. El usuario debe determinar la sensibilidad del equipo con respecto a la clase de balanceo. Use una clase de balanceo mayor si su sistema tiene gran sensibilidad al desbalanceo. Use una clase menor si su sistema es menos sensible al desbalanceo.

## Dynamic balancing recommendations

Use this graph to determine the appropriate balance class based on coupling weight and operating speed.

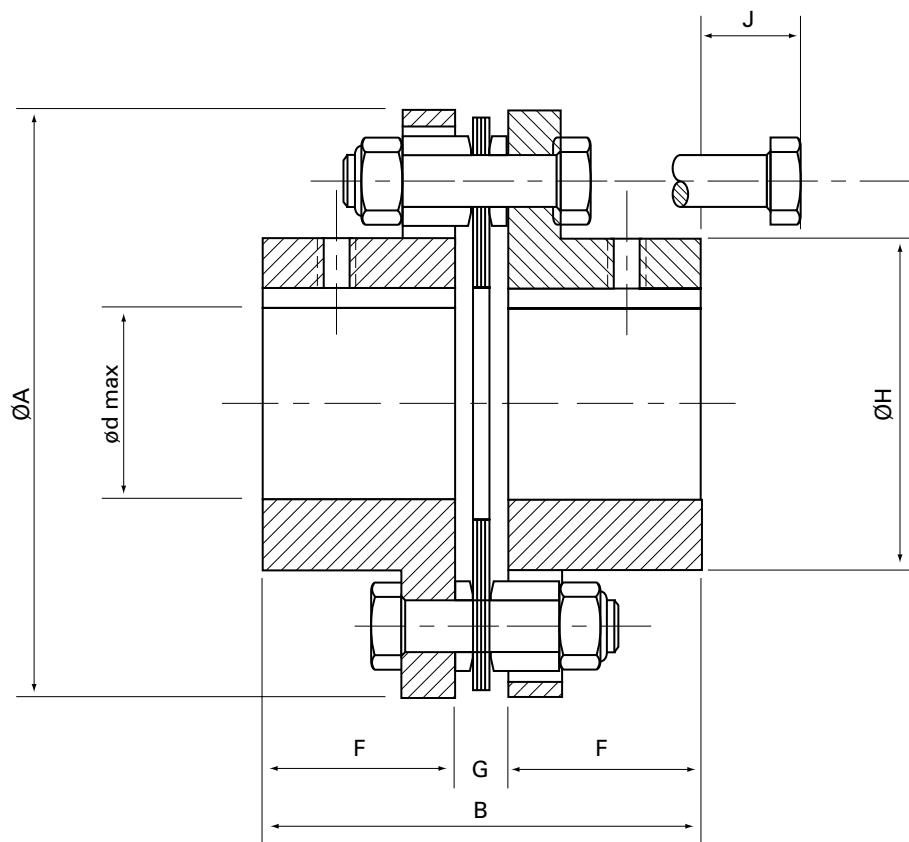
The user should determine how sensitive the equipment train is to coupling unbalance. Use one balance class higher if your system has higher than average sensitive to unbalance. Use one balance class lower if your system has lower than average sensitivity to unbalance. Use this guide to check your coupling selection against the recommended balance class for your operating conditions.



Clase de material Material classes	Aplicável a projetos de 4 a 6 furos / Aplicables diseños de 4 a 6 agujeros / Applicable to 4 and 6 bolt designs
Classe / Clase / Class A	Cubo e espaçadores em aço carbono, parafusos e arruelas em liga de aço e discos flexíveis em aço inoxidável série 300/ Cubos y espaciadores de acero al carbono, bulones y arandelas de acero aleado, disco flexibles de acero inoxidable, serie 300/ Mild steel hubs and spacer, alloy steel hardware, 300 series stainless steel flex discs
Classe / Clase / Class B	Cubo e espaçadores em aço carbono zincado, parafusos e arruelas em liga de aço e discos flexíveis em aço inoxidável série 300/ Cubos espaciadores de acero al carbono cincados, bulones y arandelas de acero aleado y discos flexibles de acero inoxidable serie 300/ Zinc plated mild steel hubs and spacer, alloy steel hardware, 300 series stainless steel flex discs
Classe / Clase / Class C	Cubo e espaçadores em aço carbono zincado, parafusos, arruelas e discos flexíveis em aço inoxidável série 300/ Cubos y espaciadores de acero al carbono cincado, bulones, arandelas y discos flexibles de acero inoxidable, serie 300/ Zinc plated mild steel hubs and spacer, 300 series stainless steel hardware and flex discs
Classe / Clase / Class E	Totalmente construído em aço inoxidável série 300/ Totalmente construidos en acero inoxidable, serie 300 / All 300 series stainless steel construction

**ACOPLAMENTOS DE LÂMINAS** **POR** Série de 4 parafusos  
**ACOPLAMIENTOS DE LÁMINAS** **ESP** Serie de 4 bulones  
**FLEXIBLE DISC COUPLINGS** **ENG** 4 bolts series

# TAR



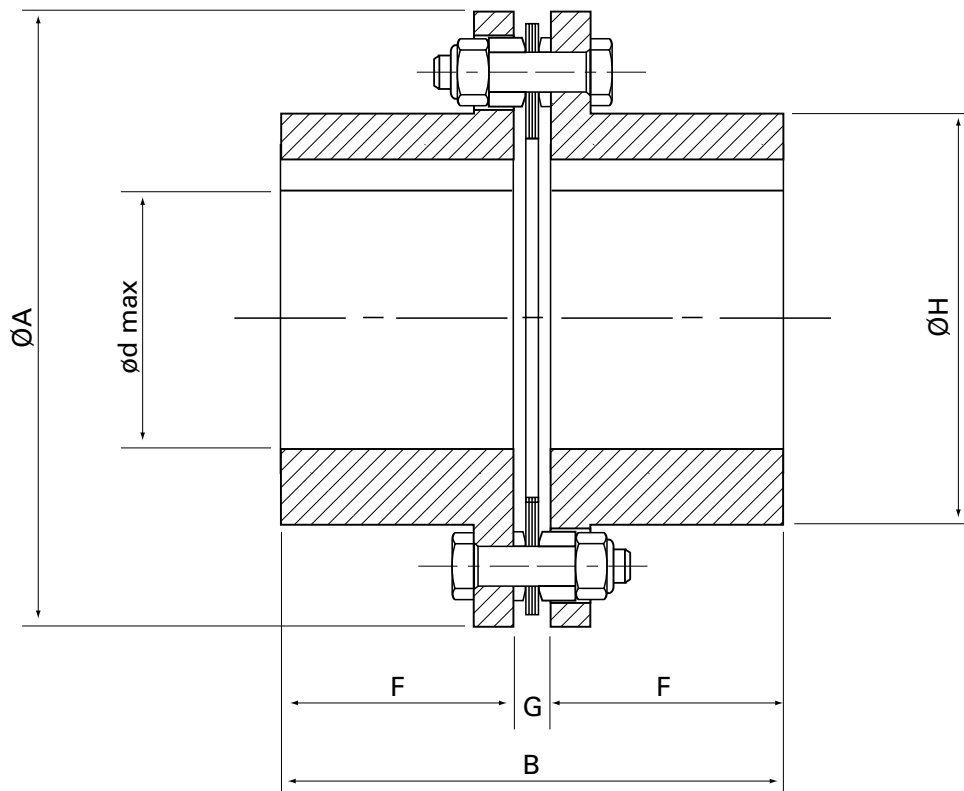
Tamaño tamaño size	HP/100 rpm nominal	Torque Nm	rpm max AGMA 7	Ød max		A	B	G	F	H		J	Peso weight Kg
				AJ	AZ*					AJ	AZ		
5	0.48	34	8500	22	29	67	56.90	6.10	25.40	33	48	14	0.56
10	1.27	89	7500	32	41	81	57.65	6.85	25.40	46	60	14	0.89
15	2.50	175	6700	35	48	93	65.53	8.13	28.70	51	68	22	1.36
20	3.49	245	6200	41	54	104	75.70	8.64	33.53	61	79	20	1.85
25	6.03	423	5500	51	60	126	93.73	11.43	41.15	71	95	25	3.20
30	11.00	772	5000	61	73	143	107.44	11.94	47.75	84	108	28	4.93
35	18.00	1263	4400	73	95	168	128.27	13.97	57.15	105	133	25	7.80
40	29.00	2035	4000	83	102	194	142.24	15.24	63.50	118	153	33	11.65
45	48.00	3369	3700	95	118	214	173.99	21.59	76.20	137	171	20	16.00

\*AZ cubo lleno / AZ cubo lleno / AZ filled hub



**ACOPLAMENTOS DE LÂMINAS** **POR** Série de 6 parafusos  
**ACOPLAMIENTOS DE LÁMINAS** **ESP** Serie de 6 bulones  
**FLEXIBLE DISC COUPLINGS** **ENG** 6 bolts series

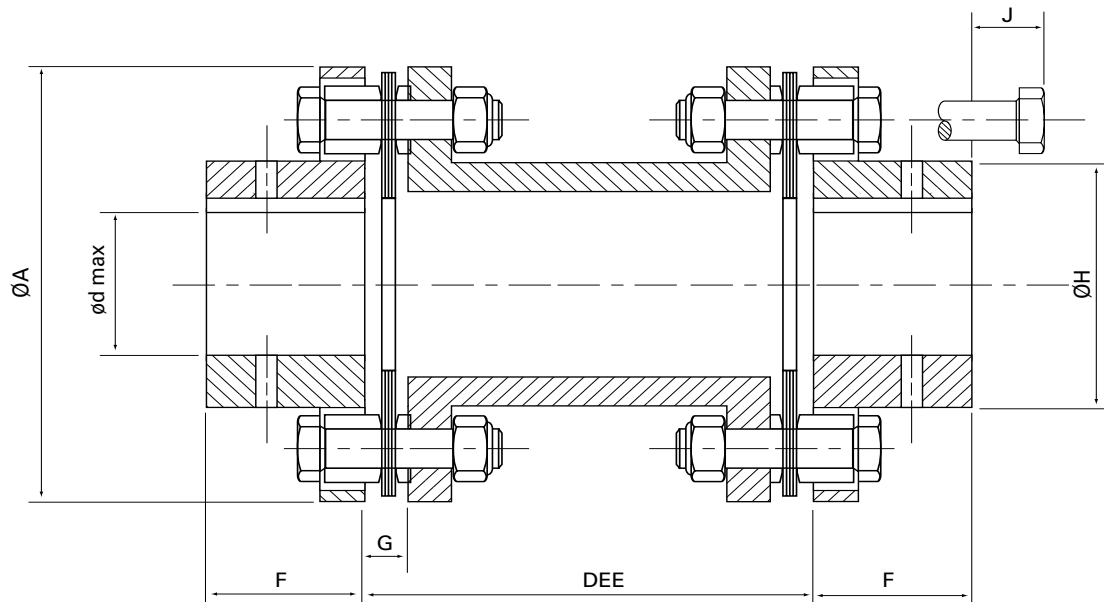
## TABH



Tamaño tamaño size	HP/100 rpm nominal	Torque Nm	rpm max AGMA 8	Ød max	A	B	G	F	H	Peso weight Kg
33	4.84	340	8400	57	119	92	7.37	45	80	2.65
38	10.08	707	7500	76	149	123	8.64	57	105	5.17
43	19.84	1393	6800	83	170	139	11.94	64	118	7.90
48	29.98	2104	6500	95	191	152	12.70	70	137	11.50
53	38.10	2674	6000	99	200	159	13.21	73	144	13.60
58	53.97	3788	5500	108	229	179	14.22	83	158	20.70
63	76.19	5347	5200	124	254	187	15.24	86	181	26.70
68	114.29	8022	4800	127	273	212	21.59	95	186	33.50
73	198.41	13926	4200	133	318	286	25.40	130	198	52.60
78	369.84	25958	3700	165	378	348	23.88	162	241	96.70

**ACOPLAMENTOS DE LÂMINAS** **POR** Série de 4 parafusos  
**ACOPLAMIENTOS DE LÁMINAS** **ESP** Serie de 4 bulones  
**FLEXIBLE DISC COUPLINGS** **ENG** 4 bolts series

# TAP

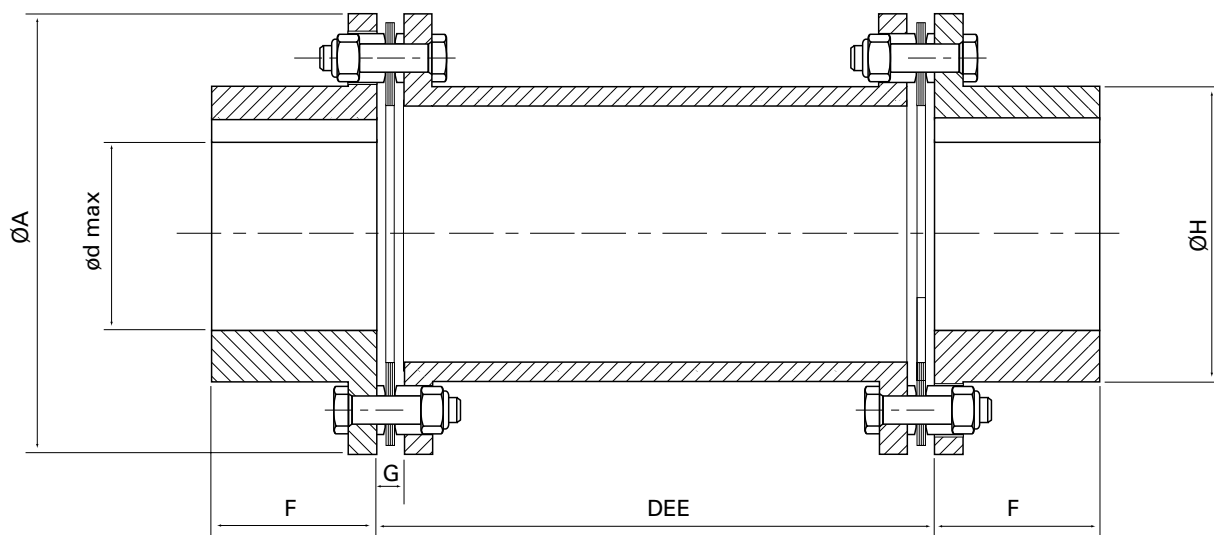


Tamaño tamaño size	HP/100 rpm	Torque Nm	rpm max AGMA 7	Ød max		A	DEE min	DEE max	G	F	H		J	Peso weight Kg
				AJ	AZ						AJ	AZ		
5	0.48	34	8500	22	29	67	44	Segundo a necessidade do cliente Según pedido del cliente On customer demand	6.10	26	33	48	14	0.56
10	1.27	89	7500	32	41	81	52		6.85	26	46	60	14	0.89
15	2.50	175	6700	35	48	93	61		8.13	29	51	68	22	1.36
20	3.49	245	6200	41	54	104	61		8.64	34	61	79	20	1.85
25	6.03	423	5500	51	60	126	74		11.43	41	71	95	25	3.20
30	11.00	772	5000	61	73	143	97		11.94	48	84	108	28	4.93
35	18.00	1263	4400	73	95	168	110		13.97	57	105	133	25	7.80
40	29.00	2035	4000	83	102	194	124		15.24	64	118	153	33	11.65
45	48.00	33.69	3700	95	118	214	150		21.59	76	137	171	20	16.00



**ACOPLAMENTOS DE LÂMINAS** **POR** Série de 6 parafusos  
**ACOPLAMIENTOS DE LÁMINAS** **ESP** Serie de 6 bulones  
**FLEXIBLE DISC COUPLINGS** **ENG** 6 bolts series

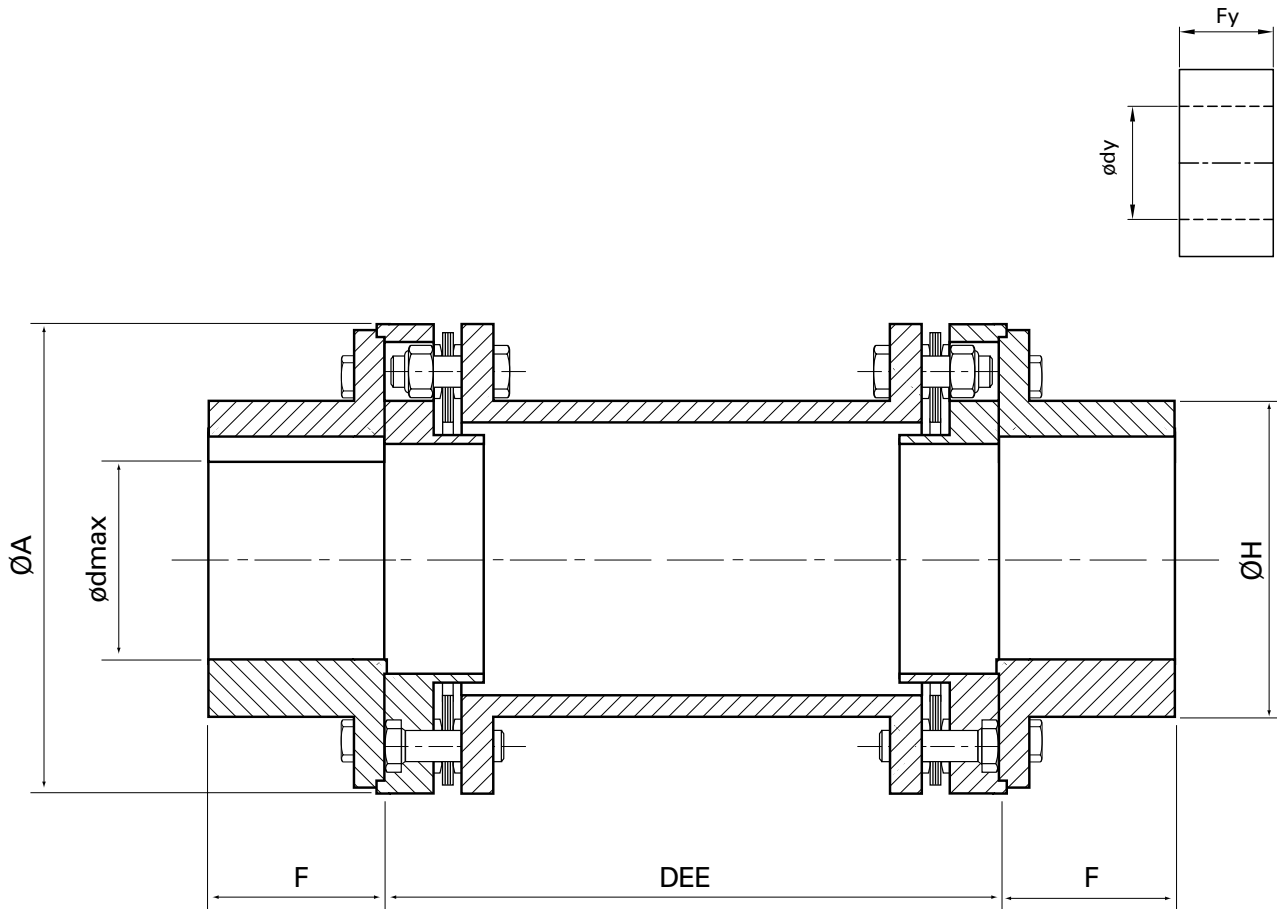
**TABP** Conforme API 610 7° edição  
 Cumples API 610 7° edición  
 Meets API 610 7th edition



Tamaño tamaño size	HP/100 rpm	Torque Nm	rpm max AGMA 8	Ød max	A	DEE min	DEE max	G	F	H	Peso weight Kg
33	4.8	344	8400	57	119	53	Segundo a necessidade do cliente Según pedido del cliente On customer demand	7.24	45	80	2.65
38	10.9	775	7500	76	149	60		8.51	57	105	5.17
43	21.4	1524	6800	83	170	75		11.81	64	118	7.90
48	29.2	2077	6500	95	191	76		12.57	70	137	11.50
53	38.1	2710	6000	99	200	99		13.21	73	144	13.60
58	65.1	4629	5500	108	229	122		14.10	83	158	20.70
63	76.2	5419	5200	124	254	123		15.24	86	181	26.70
68	114.3	8129	4800	127	273	157		21.56	95	186	33.50

**ACOPLAMENTOS DE LÂMINAS** **POR** Série de 6 parafusos  
**ACOPLAMIENTOS DE LÁMINAS** **ESP** Serie de 6 bulones  
**FLEXIBLE DISC COUPLINGS** **ENG** 6 bolts series

**TABF** Conforme API 610 7º edição  
 Cumple API 610 7º edición  
 Meets API 610 7th edition

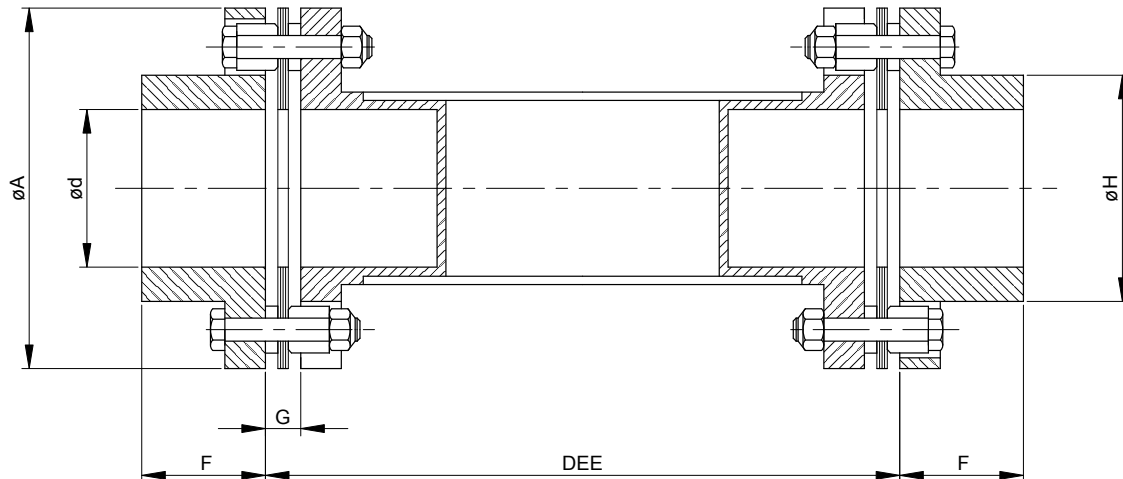


Tamanho tamanho size	HP/100 rpm nominal	Torque Nm	rpm max AGMA 9	Ød max	dy	A	H	F	DEE min	Fy	DEE max
*15	2.5	178	13500	43	61	93	59	33	87	41	Segundo a necessidade do cliente Según pedido del cliente On customer demand
*20	3.5	248	12500	51	70	106	71	40	87	46	
33	4.8	344	11000	67	83	125	86	51	79	52	
38	10.9	775	9800	80	102	152	112	67	89	70	
43	21.4	1524	8800	96	114	172	133	79	113	76	
48	29.2	2077	8300	107	127	194	143	83	114	82	
53	38.1	2710	7800	114		203	156	92	145		
58	65.1	4629	7000	124		229	175	105	175		
63	76.2	5419	6700	143		254	194	114	176		
68	114.3	8129	6200	160		279	224	127	192		
73	198.4	14113	5700	165		324	238	130	279		
78	369.8	26306	5000	191		389	273	162	302		

\*4 parafusos / 4 bulones / 4 bolts



**ACOPLAMENTOS DE LÂMINAS** **POR** Eixo flutuante de Composite  
**ACOPLAMIENTOS DE LÁMINAS** **ESP** Eje Flotante Composite  
**FLEXIBLE DISC COUPLINGS** **ENG** Composite Floating Shaft



# TAEFC

Material del tubo	
G	Vidrio
R	Carbono/vidrio
B	Carbono
X, Z	Carbono A.D.

clase	Cubo	Tornillería
A	acero	acero
B	acero	ac. zincado
C	zincado	304SS
E	304SS	304SS
H	316SS	316SS

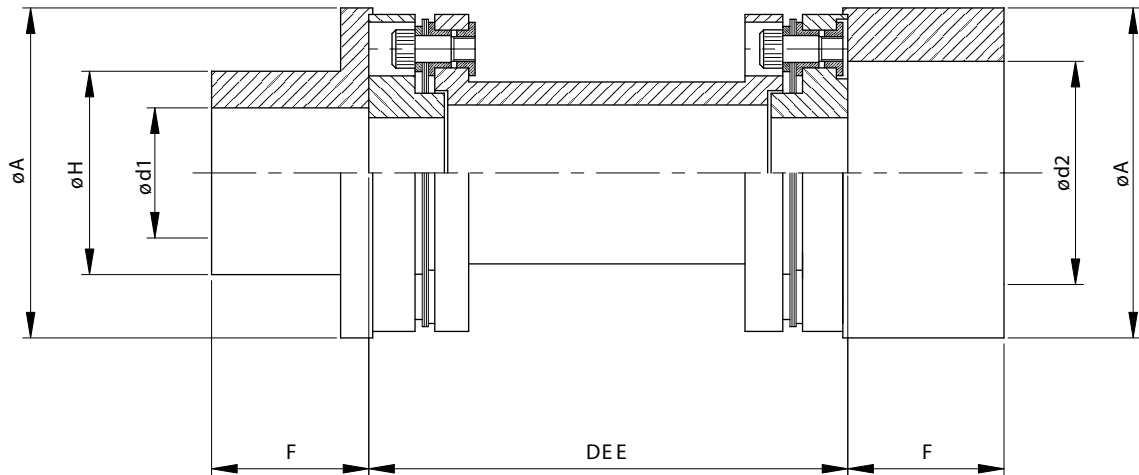
Tamaño Tamaño Size	HP/100 rpm	Torque Nm	Ød max (AJ)	Ød max (AZ)	DEE max	A	H	F	G
20C2G	3.49	245	41	54	2108	104	61	34	8.64
20C2R	3.49	245	41	54	2108	104	61	34	8.64
25C2G	6.03	423	51	61	2108	126	71	41	11.43
25C2R	6.03	423	51	61	2108	126	71	41	11.43
30C3R	11.00	772	61	73	3251	143	84	48	11.94
30C3B	11.00	772	61	73	3251	143	84	48	11.94
35C4R	18.00	1263	73	96	3708	168	105	57	13.97
35C4B	18.00	1263	73	96	3708	168	105	57	13.97
35C6R	18.00	1263	73	96	4546	168	105	57	13.97
35C6B	18.00	1263	73	96	4546	168	105	57	13.97
35C8R	18.00	1263	73	96	4978	168	105	57	13.97
35C8B	18.00	1263	73	96	4978	168	105	57	13.97
40C4R	29.00	2305	83	102	3708	194	118	64	15.24
40C4B	29.00	2305	83	102	3708	194	118	64	15.24
58C6R	54.00	3788	108	-	4546	229	158	83	14.22
58C6B	54.00	3788	108	-	4546	229	158	83	14.22
58C6X	54.00	3788	108	-	4623	229	158	83	14.22
58C8R	54.00	3788	108	-	4978	229	158	83	14.22
58C8B	54.00	3788	108	-	4978	229	158	83	14.22
58C10R	54.00	3788	108	-	5995	229	158	83	14.22
58C10B	54.00	3788	108	-	5995	229	158	83	14.22

Tabela de seleção  
 Tabla de selección rápida  
 Quick selection table

FS=2

1800 RPM			1500 RPM	
DEE	MAX HP	SIZE	MAX HP	DEE
1778	30	20-C2G	25	1956
	50	25-C2R	42	
2108	30	25-C2R	25	2108
	50	25-C2R	42	
2591	100	30-C3R	83	2845
2946	100	30-C3B	83	3226
2997	150	35-C4R	125	3277
	250	40-C4R	208	
3404	150	35-C4B	125	3708
	250	40-C4B	208	
1307	400	58-C6R	333	3937
4064	400	58-C6B	333	4445
4191	400	58-C6X	333	4597
4267	400	58-C6Z	333	4623
4826	250	40-C8B	208	4978
	400	58-C8B	333	
5236	250	40-C10R	208	5740
	400	58-C10R	333	
5334	250	40-C10B	208	5842
	400	58-C10B	333	
5766	250	40-C12B	208	5995
	400	58-C12B	333	

**ACOPLAMENTOS DE LÂMINAS** **POR** **Série T**  
**ACOPLAMIENTOS DE LÁMINAS** **ESP** **Serie T**  
**FLEXIBLE DISC COUPLINGS** **ENG** **Ring form membrane couplings**



# TAPWE

**Conforme API 610 7º edição**  
**Cumple API 610 7º edición**  
**Meets API 610 7th edition**

Tabela de intercambiabilidade  
 Tabla de intercambiabilidad  
 Interchangeability table

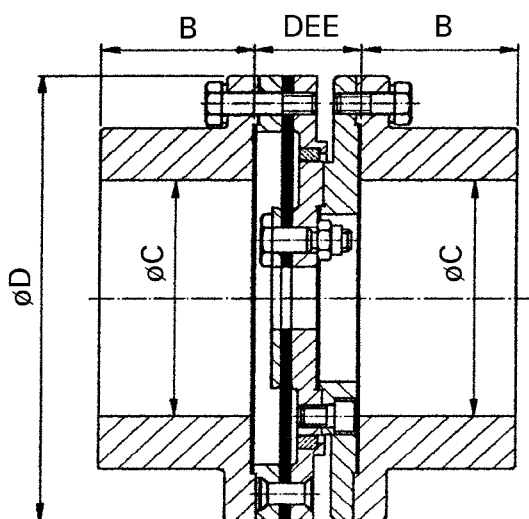
TAPWE	TSK (línea nueva)	TSK (línea antigua)
18	13	11
45	33	27
100	75	60
180	135	110
310	230	180
480	350	260
680	500	400
1000	740	560
1200	930	750
2000	1400	1120

Tamaño Tamaño Size	Torque Nm	hp/100 rpm	rpm s/balanc	rpm balanc	d1	d2	A	H	F	DEE
18	126	1,8	6500	25000	42	52	86	53	42	Segundo a necessidade do cliente Según pedido del cliente On customer demand
45	316	4,5	5500	25000	48	72	105	68	47	
100	716	10,2	5000	20000	65	90	130	88	55	
180	1291	18,4	4500	18000	80	100	152	110	63	
310	2197	31,3	4200	14000	90	120	179	130	70	
480	3348	47,7	4000	10000	116	-	197	163	90	
680	4779	68,1	3800	9000	130	-	222	180	97	
1000	7068	100,7	3700	8000	140	-	247	205	110	
1200	8886	126,6	3600	7000	158	-	272	222	115	
2000	13370	190,5	3600	6000	175	-	297	248	130	



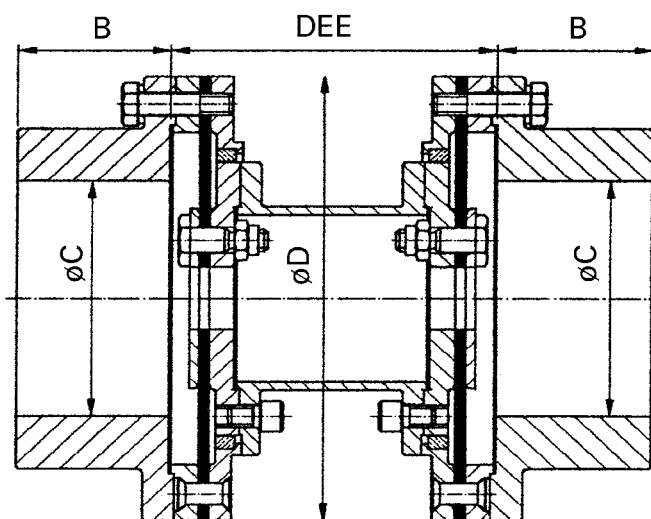
**ACOPLAMENTOS DE LÂMINAS** **POR** Lâminas radiais  
**ACOPLAMIENTOS DE LÁMINAS** **ESP** Láminas radiales  
**FLEXIBLE DISC COUPLINGS** **ENG** Unique spoke form membrane couplings

# TAWMO



Sem espaçador/sin espaciador/spacerless coupling

# TAWMOS



Com espaçador/con espaciador/coupling with spacer

**Tabela de intercambiabilidade**  
**Tabla de intercambiabilidad**  
**Interchangeability table**

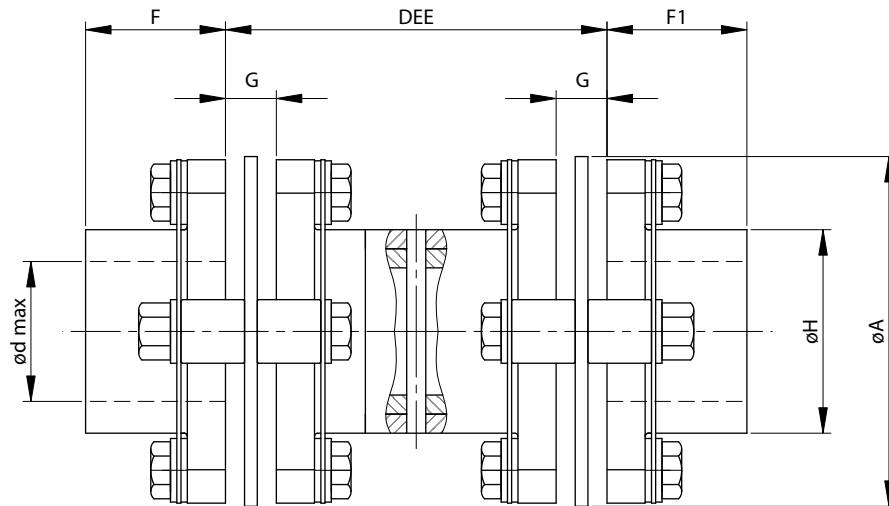
Tamanho Tamaño Size	HP/100 rpm	Torque Nm	rpm max	ØC max	ØD	B	TAWMS DEE min	TAWMO DEE
4	0.4	28	24000	25	73	25	70	26.2
8	0.8	56	20000	38	98	32	75	26.2
20	2.0	140	16000	50	123	40	80	27.0
40	4.0	280	14000	70	148	40	110	35.7
80	8.0	561	12000	90	170	55	114	37.7
110	11.0	772	11000	95	180	60	120	38.1
140	14.0	982	10000	100	189	65	121	38.5
270	27.0	1895	8800	120	218	80	218	47.6
610	61.0	4282	8200	140	262	92	262	52.4

Tamanho/tamaño/size	TECNONFLEX		METASTREAM	
	MOS/MOD	MHS	MOS/MOD	MHS
8	5	6		
20	10	15		
40	20	30		
80	40	60		
110	50	75		
140	65	100		
270	125	200		
610	300	450		

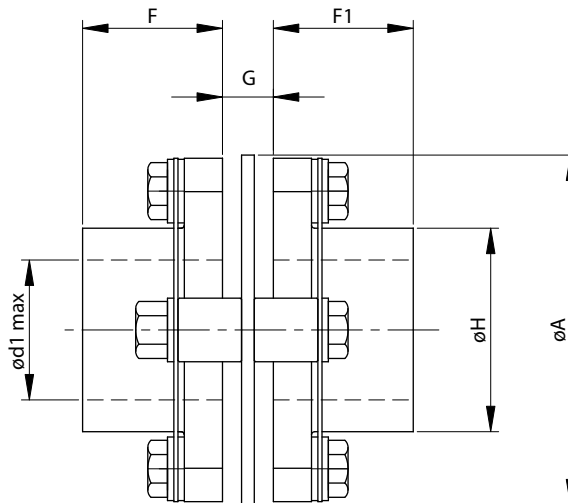


**ACOPLAMENTOS DE LÂMINAS** **POR** Para encoders  
**ACOPLAMIENTOS DE LÁMINAS** **ESP** Para encoders  
**FLEXIBLE DISC COUPLINGS** **ENG** For encoders

# TAHKD



# TAHK



TAHKD	Peso Weight	0.9 kg aprox	Desalinhameto/ Desplazamiento/ Axial displacement	$\pm 1.5$ mm	Desalinhameto/ Desplazamiento/ Radial displacement	0.5 mm
TAHK	Peso Weight	0.5 kg aprox	Desalinhameto/ Desplazamiento / Axial displacement	$\pm 1$ mm	Desalinhameto/ Desplazamiento/ Angular displacement	0.5° aprox

Tamaño Tamaño Size	Torque Nm	rpm max	Ød max	F	F1	G	DEE	A	H
522	5	10000	22	22	22	8	60	54	32
532	5	10000	22	30	22	8	60	54	32
533	5	10000	22	30	30	8	60	54	32
521	5	10000	22	22	8	7	59	54	32

