

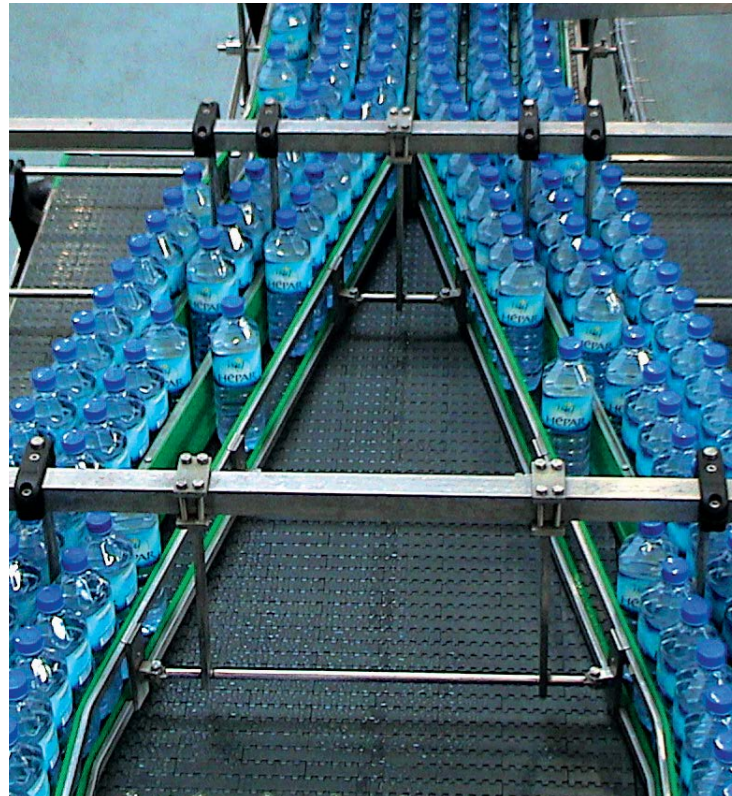


REGINA CHAIN

PERFORMANCE IN MOTION

GAMA DE PRODUCTOS

Cadenas plasticas y de acero, bandas modulares y gomas.



	TIPO	DESCRIPCION	CARACTERISTICAS
ACERO	S	Acero Al Carbon	Acero al carbon endurecido. Dureza superficial y del nucleo de 43 HRC. Excelente fuerza y resistencia mecanica. No adecuado con presencia de agua.
	SS - 4	Acero Inoxidable Ferritico	Acero inoxidable ferritico rolando en frio. Buena resistencia mecanica, al desgaste y a la corrosion. Para aplicaciones de alimentos y bebidas.
	P	Prima Acero mejorado	Grado superior de acero inoxidable ferritico rolando en frio. Aleacion especial de Cr-Ni que ofrece buenas propiedades mecanicas y resistencia al desgaste.
	SS	Acero Inoxidable Austenitico	Acero inoxidable austenitico rolando en frio. Garantiza la mejor resistencia a la corrosion y a los ataques quimicos. Ofrece muy buena resistencia al desgaste gracias al endurecimiento y a su homogenea estructura quimica.
	NUEVO BS	Acero al carbón de libre mantenimiento	Cadena base de rodillos para aplicaciones sin mantenimiento.
ACETAL POM	WA White	Acetal Blanco	Homopolimero de resina acetica DuPont™ Delrin®.
	UP Dark Brown	Resina Acetalica Ultra Performance	Homopolimero de resina acetica ultra performance. Recomendable para aplicaciones en la que se requiera bajo coeficiente de friccion y baja produccion de polvo.
	DU2™ Dark Green	Grado Superior De Resina Acetalica	Nueva generacion de material, hecho a base de resina acetica Delrin® reforzado con Kevlar® nuevamente desarrollado por Regina y Dupont, capaz de alcanzar el mas bajo coeficiente de friccion con la maxima resistencia al desgaste. Gracias a las propiedades superiores del DU2™ el uso de lubricantes puede ser drasticamente reducido o incluso eliminado sin perder su desempeno en las aplicaciones de transporte.
	AS Black	Resina Acetalica Antiestatica	Resina acetica conductora, aplicable en lugares en donde una descarga estatica debe ser evitada.
POLIAMIDA PA	AR Black	Poliamida Resistente A La Abrasion	Recomendable para aplicaciones en la industria vidriera. Poliamida reforzada con excelente resistencia la desgaste y baja produccion de polvo. Solo para trabajar en seco.
POLIPROPILENO PP	P Light Blue	Polipropileno Reforzado	Para cadenas FliteTop®. Polipropileno reforzado que garantiza la mejor resistencia a la corrosion por ataques quimicos y una optima resistencia a altas temperaturas.
	PP Grey	Polipropileno Especial	Para bandas Matveyor®. Polipropileno especial que garantiza la mejor resistencia a la corrosion por ataques quimicos y resistencia a altas temperaturas.
POLIESTER PBT	ULF Light Grey	Resina De Poliester	Resina de poliester que ofrece buena fuerza mecanica en combinacion de bajo coeficiente de friccion.
GOMA	PG Black	Goma De Nitrilo	Para cadenas de acero inoxidable. Goma de nitrilo con una dureza de 55 ShA y una alta resitencia al desgaste garantiza una excelente sujecion del producto en transportadores inclinados/declinados.
	Thermo plastic Green	Goma Termoplastica	Especial goma Termoplastica con una dureza de 50 ShA hasta 70 ShA y una optima resistencia al desgaste que garantiza una excepcional sujecion en transportadores inclinados/declinados o en elevadores/descensores, vida extensa sin que pierdan elasticidad.
	EPDM Black	Goma EPDM	Para la serie de cadenas gripper. La goma EPDM con dureza de 60 ShA garantiza una excelente sujecion y resistencia a altas temperaturas.

DuPont™ Delrin® y DuPont™ Kevlar® son marcas registradas de E.I. Dupont De Nemours y Asociados.

Aplicaciones.

Cadenas/Bandas.

Matveyor®
ULTOP®

PRODUCTO TRANSPORTADO	APLICACIONES	PRODUCTOS								
		CARGA LIGERA PASO CORTO (½")			CARGA LIGERA (PASO 1")					
		600 300	500 200	HF 500 HF 200	1600	1500	RR 1600	RR 1500 1110	HF 1600 HFS 1600	
LATA (2-3 PIEZAS)	Depaletizador	■	■		■	■				
	Alineador/Combinador				■	■				
	Transporte De Masa	■	■		■	■				
	Mesas De Acumulacion	■	■		■	■		■		
	Warmer									
	Entrada A Empacadoras	■	■		■	■		■		
	Empacadoras		■	■			■			
	Transporte De Paquete	■	■	■	■	■		■	■	
BOTELLA DE PET	Alineador/combinador				■					
	Transporte de masa	■	■		■					
	Mesas de acumulacion	■	■		■	■		■		
	Warmer									
	Entrada a empacadoras	■	■		■			■		
	Empacadoras	■	■	■			■			
	Transporte de paquete	■	■	■	■	■		■	■	
BOTELLA DE VIDRIO	Depaletizador	■			■					
	Alineador/combinador				■					
	Transporte de masa	■			■					
	Mesas de acumulacion									
	Pasteurizador									
	Entrada a empacadoras	■			■					
	Empacadoras	■	■	■			■			
	Transporte de paquete	■		■	■					■
BOTELLA DE VIDRIO	Alineador/combinador				■					
	Transporte de masa	■			■					
	Mesas de acumulacion	■			■					
	Paletizador	■			■					
FARMACEUTICA DETERGENTES COSMETICOS CONTENEDORES	Lineas transportadoras	■	■		■	■	■			
PANADERIAS	Lineas transportadoras	■	■		■					
PAPEL/CARTON	Lineas transportadoras	■			■					

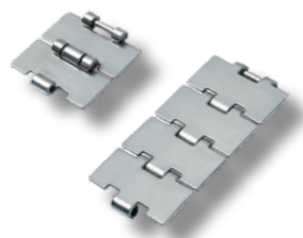
Para informacion mas detallada contacte al Departamento Tecnico Regina.

PRODUCTO TRANSPORTADO	APLICACIONES	PRODUCTOS															
		CARGA MEDIANA (PASO ¾")		CARGA PESADA (PASO 1")				ULTOP® CARGAS PESADAS UCC (PASO 1 ½")		CADENA CURVA (PASO 1")			CARGAS PESADAS RAISED RID (COSTILLA) (PASO 2")	BANDA CURVA (PASO 1 ¼")			
		7300	7200	USP USPM	HF USPM HFS USPM	LBP USPM	UCC	UCC 138 (¾" Pitch)	783M 783T	782M	793T 793M 793L	3120	2555 2555T	2555HT 2555HT-SR	2555HTB 2555HTB-SR		
LATA (2-3 PIEZAS)	Depaletizador	■	■														
	Alineador/Combinador	■	■				■		■	■							
	Transporte De Masa	■	■				■		■	■							
	Mesas De Acumulacion	■	■								■						
	Warmer										■						
	Entrada A Empacadoras	■	■				■										
	Empacadoras							■									
	Transporte De Paquete	■	■	■	■	■	■							■	■	■	
BOTELLA DE PET	Alineador/combinador	■					■		■								
	Transporte de masa	■					■		■								
	Mesas de acumulacion	■	■														
	Warmer										■						
	Entrada a empacadoras	■															
	Empacadoras							■									
	Transporte de paquete	■	■	■	■	■	■							■	■	■	
BOTELLA DE VIDRIO	Depaletizador	■					■		■				■				
	Alineador/combinador	■					■		■		■		■				
	Transporte de masa	■					■		■		■		■				
	Mesas de acumulacion																
	Pasteurizador												■				
	Entrada a empacadoras	■					■		■								
	Empacadoras	■						■		■							
	Transporte de paquete	■					■	■	■	■					■	■	■
BOTELLA DE VIDRIO	Alineador/combinador	■					■		■		■		■				
	Transporte de masa	■					■		■		■		■				
	Mesas de acumulacion	■											■				
	Paletizador	■					■		■								
FARMACEUTICA DETERGENTES COSMETICOS CONTENEDORES	Lineas transportadoras	■	■							■	■	■					
PANADERIAS	Lineas transportadoras	■							■		■		■		■	■	
PAPEL/CARTON	Lineas transportadoras	■							■						■	■	

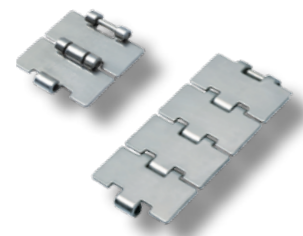
Cadenas de acero recorrido recto.



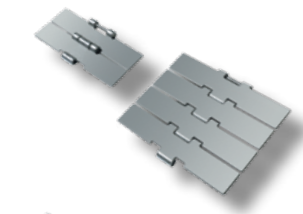
803 - Mini Bisagra											
Ancho		Paso		Espesor		Gap		Bisagra		Materiales	
pulgadas	mm	pulgadas	mm	pulgadas	mm	pulgadas	mm	pulgadas	mm	Tablilla	
1 ¼	31,8	1 ½	38,1	0.118	3	0.110	2,8	0.866	22	P	
1 ¾	44,5	1 ½	38,1	0.118	3	0.110	2,8	0.866	22	P	



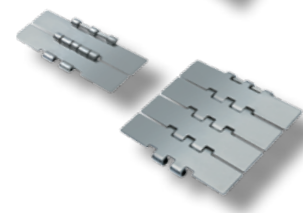
915 - Bisagra Simple, Gap Reducido Entre Tablillas (1,6 mm)													
Ancho		Paso		Espesor		Gap		Bisagra		Materiales			
pulgadas	mm	pulgadas	mm	pulgadas	mm	pulgadas	mm	pulgadas	mm	Tablilla			
2 ¼	57,1	1 ½	38,1	0.118	3	0.063	1,6	1.654	42	P			
2 ½	63,5	1 ½	38,1	0.118	3	0.063	1,6	1.654	42	P			
2 5/8	66,7	1 ½	38,1	0.118	3	0.063	1,6	1.654	42	P			
3 ¼	82,6	1 ½	38,1	0.118	3	0.063	1,6	1.654	42	S	SS-4	P	SS
3.30	83,8	1 ½	38,1	0.118	3	0.063	1,6	1.654	42	SS-4		P	
3 ½	88,9	1 ½	38,1	0.118	3	0.063	1,6	1.654	42	P			
4	101,6	1 ½	38,1	0.118	3	0.063	1,6	1.654	42	S	P		SS
4 ½	114,3	1 ½	38,1	0.118	3	0.063	1,6	1.654	42	S	SS-4	P	SS
6	152,4	1 ½	38,1	0.118	3	0.063	1,6	1.654	42	S	P		SS
7 ½	190,5	1 ½	38,1	0.118	3	0.063	1,6	1.654	42	S	SS-4	P	SS



HD 915 - Bisagra Simple, Gap Reducido Entre Tablillas (1,6 Mm), Pasador Endurecido											
Ancho		Paso		Espesor		Gap		Bisagra		Materiales	
pulgadas	mm	pulgadas	mm	pulgadas	mm	pulgadas	mm	pulgadas	mm	Tablilla	
3 ¼	82,6	1 ½	38,1	0.118	3	0.063	1,6	1.654	42	P	
3.30	83,8	1 ½	38,1	0.118	3	0.063	1,6	1.654	42	P	
4 ½	114,3	1 ½	38,1	0.118	3	0.063	1,6	1.654	42	P	
7 ½	190,5	1 ½	38,1	0.118	3	0.063	1,6	1.654	42	P	



HD 9157 - Carga Pesada Bisagra Simple, Gap Reducido, Pasador Endurecido											
Ancho		Paso		Espesor		Gap		Bisagra		Materiales	
pulgadas	mm	pulgadas	mm	pulgadas	mm	pulgadas	mm	pulgadas	mm	Tablilla	
7 ½	190,5	1 ½	38,1	0.118	3	0.063	1,6	2.244	57	P	



2815 - Doble Bisagra													
Ancho		Paso		Espesor		Gap		Bisagra		Materiales			
pulgadas	mm	pulgadas	mm	pulgadas	mm	pulgadas	mm	pulgadas	mm	Tablilla			
7 ½	190,5	1 ½	38,1	0.118	3	0.071	1,8	3.150	80	S	SS-4	P	SS

Cadenas curvas metalicas.



881 - Bevel											
Ancho		Paso		Espesor		Radio de giro		Bisagra		Materiales	
pulgadas	mm	pulgadas	mm	pulgadas	mm	pulgadas	mm	pulgadas	mm	Tablilla	
3 ¼	82,6	1 ½	38,1	0.118	3	18	457,2	1.693	43	S	SS
4 ½	114,3	1 ½	38,1	0.118	3	24	609,6	1.693	43	S	SS
7 ½	190,5	1 ½	38,1	0.118	3	24	609,6	1.693	43	S	SS



881T - TAB											
Ancho		Paso		Espesor		Radio de giro		Bisagra		Materiales	
pulgadas	mm	pulgadas	mm	pulgadas	mm	pulgadas	mm	pulgadas	mm	Tablilla	
3 ¼	82,6	1 ½	38,1	0.118	3	18	457,2	1.693	43	S	SS
4 ½	114,3	1 ½	38,1	0.118	3	24	609,6	1.693	43	S	SS
7 ½	190,5	1 ½	38,1	0.118	3	24	609,6	1.693	43	S	SS



981 - Bevel, Gap Reducido											
Ancho		Paso		Espesor		Radio de giro		Bisagra		Materiales	
pulgadas	mm	pulgadas	mm	pulgadas	mm	pulgadas	mm	pulgadas	mm	Tablilla	
3 ¼	82,6	1 ½	38,1	0.118	3	18	457,2	1.693	43	P	
3.30	83,8	1 ½	38,1	0.118	3	18	457,2	1.693	43	P	
4 ½	114,3	1 ½	38,1	0.118	3	24	609,6	1.693	43	P	
7 ½	190,5	1 ½	38,1	0.118	3	24	609,6	1.693	43	P	



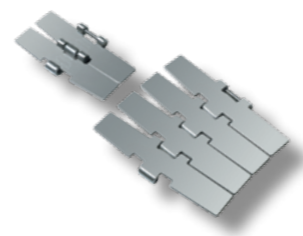
981T - TAB, Gap Reducido											
Ancho		Paso		Espesor		Radio de giro		Bisagra		Materiales	
pulgadas	mm	pulgadas	mm	pulgadas	mm	pulgadas	mm	pulgadas	mm	Tablilla	
3 ¼	82,6	1 ½	38,1	0.118	3	18	457,2	1.693	43	P	
3.30	83,8	1 ½	38,1	0.118	3	18	457,2	1.693	43	P	
4 ½	114,3	1 ½	38,1	0.118	3	24	609,6	1.693	43	P	
7 ½	190,5	1 ½	38,1	0.118	3	24	609,6	1.693	43	P	



981M - Magnetica, Gap Reducido											
Ancho		Paso		Espesor		Radio de giro		Bisagra		Materiales	
pulgadas	mm	pulgadas	mm	pulgadas	mm	pulgadas	mm	pulgadas	mm	Tablilla	
3 ¼	82,6	1 ½	38,1	0.118	3	19.685	500	1.654	42	SS-4	P
3.30	83,8	1 ½	38,1	0.118	3	19.685	500	1.654	42	SS-4	P
4 ½	114,3	1 ½	38,1	0.118	3	19.685	500	1.654	42	P	
7 ½	190,5	1 ½	38,1	0.118	3	19.685	500	1.654	42	P	



HD 981M - Magnetica, Gap Reducido, Pasador Endurecido											
Ancho		Paso		Espesor		Radio de giro		Bisagra		Materiales	
pulgadas	mm	pulgadas	mm	pulgadas	mm	pulgadas	mm	pulgadas	mm	Tablilla	
3 ¼	82,6	1 ½	38,1	0.118	3	19.685	500	1.654	42	P	
3.30	83,8	1 ½	38,1	0.118	3	19.685	500	1.654	42	P	
4 ½	114,3	1 ½	38,1	0.118	3	19.685	500	1.654	42	P	
7 ½	190,5	1 ½	38,1	0.118	3	19.685	500	1.654	42	P	

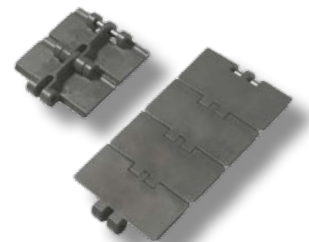


HD 9857M - Magnetica, Carga Pesada Bisagra Simple, Pasador Endurecido											
Ancho		Paso		Espesor		Radio de giro		Bisagra		Materiales	
pulgadas	mm	pulgadas	mm	pulgadas	mm	pulgadas	mm	pulgadas	mm	Tablilla	
7 ½	190,5	1 ½	38,1	0.118	3	29.528	750	2.244	57	P	

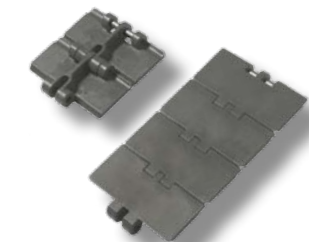


982T - TAB, Reducido Radio De Giro											
Ancho		Paso		Espesor		Radio de giro		Bisagra		Materiales	
pulgadas	mm	pulgadas	mm	pulgadas	mm	pulgadas	mm	pulgadas	mm	Tablilla	
3 ¼	82,6	1 ½	38,1	0.118	3	7.874	200	1.693	43	SS	

Cadenas plasticas recorrido recto.



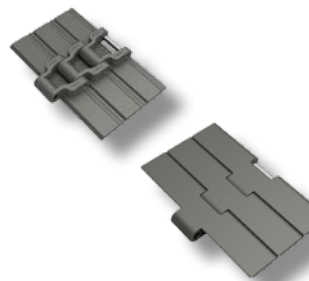
820 - Bisagra Simple											
Ancho		Paso		Espesor		Backflexing Radio		Bisagra		Materiales	
pulgadas	mm	pulgadas	mm	pulgadas	mm	pulgadas	mm	pulgadas	mm	Tablilla	
3 ¼	82,6	1 ½	38,1	0.157	4	1.575	40	1.638	41,6	UP	DK ² AR
3.30	83,8	1 ½	38,1	0.157	4	1.575	40	1.638	41,6	UP	DK ²
4	101,6	1 ½	38,1	0.157	4	1.575	40	1.638	41,6	UP	
4 ½	114,3	1 ½	38,1	0.157	4	1.575	40	1.638	41,6	UP	DK ² AR
6	152,4	1 ½	38,1	0.157	4	1.575	40	1.638	41,6	UP	
7.50	190,5	1 ½	38,1	0.157	4	1.575	40	1.638	41,6	UP	DK ²



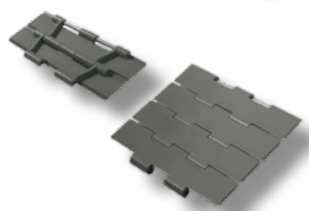
831 - Bisagra Simple, Tablilla Reforzada											
Ancho		Paso		Espesor		Backflexing Radio		Bisagra		Materiales	
pulgadas	mm	pulgadas	mm	pulgadas	mm	pulgadas	mm	pulgadas	mm	Tablilla	
3 ¼	82,6	1 ½	38,1	0.189	4,8	1.575	40	1.638	41,6	UP	DK ²
3.30	83,8	1 ½	38,1	0.189	4,8	1.575	40	1.638	41,6	UP	DK ²
4 ½	114,3	1 ½	38,1	0.189	4,8	1.575	40	1.638	41,6	UP	DK ²
7.50	190,5	1 ½	38,1	0.189	4,8	1.575	40	1.638	41,6	UP	DK ²



828 - Reforzada Bisagra Simple, Gap Reducido											
Ancho		Paso		Espesor		Backflexing Radio		Bisagra		Materiales	
pulgadas	mm	pulgadas	mm	pulgadas	mm	pulgadas	mm	pulgadas	mm	Tablilla	
3 ¼	82,6	1 ½	38,1	0.157	4	1.575	40	1.654	42	UP	DK ² AR
3.30	83,8	1 ½	38,1	0.157	4	1.575	40	1.654	42	UP	DK ²
4 ½	114,3	1 ½	38,1	0.157	4	1.575	40	1.654	42	UP	DK ² AR

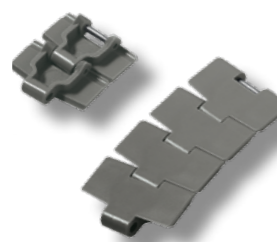


8257 - Carga Pesada, Bisagra Simple, Tablilla Reforzada											
Ancho		Paso		Espesor		Backflexing Radio		Bisagra		Materiales	
pulgadas	mm	pulgadas	mm	pulgadas	mm	pulgadas	mm	pulgadas	mm	Tablilla	
7 ½	190,5	1 ½	38,1	0.189	4,8	1.575	40	2.244	57	UP	
10	254	1 ½	38,1	0.189	4,8	1.575	40	2.244	57	UP	
12	304,8	1 ½	38,1	0.189	4,8	1.575	40	2.244	57	UP	

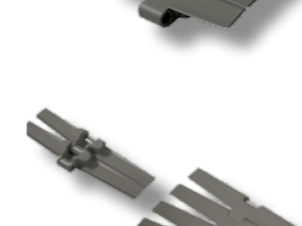
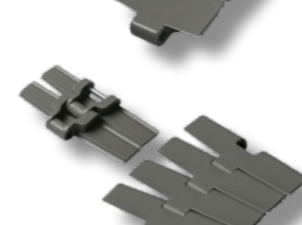
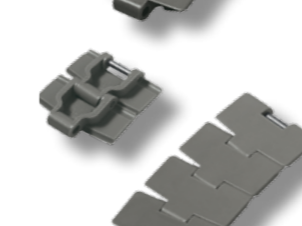
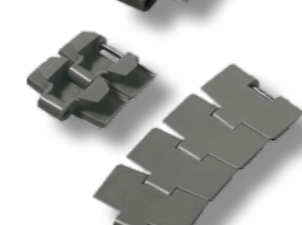
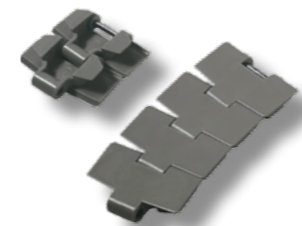


821 - Doble Bisagra, Tablilla Reforzada											
Ancho		Paso		Espesor		Backflexing Radio		Bisagra		Materiales	
pulgadas	mm	pulgadas	mm	pulgadas	mm	pulgadas	mm	pulgadas	mm	Tablilla	
7 ½	190,5	1 ½	38,1	0.189	4,8	1.575	40	5.374	136,5	UP	DK ²
10	254	1 ½	38,1	0.189	4,8	1.575	40	5.374	136,5	UP	
12	304,8	1 ½	38,1	0.189	4,8	1.575	40	5.374	136,5	UP	

Cadenas Curvas Plasticas.



880 - Bevel											
Ancho		Paso		Espesor		Radio de giro		Bisagra		Materiales	
pulgadas	mm	pulgadas	mm	pulgadas	mm	pulgadas	mm	pulgadas	mm	Tablilla	
3 ¼	82,6	1 ½	38,1	0.157	4	18	457,2	1.693	43	UP	AR
4 ½	114,3	1 ½	38,1	0.157	4	19.685	500	1.693	43	UP	AR



880T - TAB											
Ancho		Paso		Espesor		Radio de giro		Bisagra		Materiales	
pulgadas	mm	pulgadas	mm	pulgadas	mm	pulgadas	mm	pulgadas	mm	Tablilla	
3 ¼	82,6	1 ½	38,1	0.157	4	18	457,2	1.689	42,9	UP	DK ² AR
3.30	83,8	1 ½	38,1	0.157	4	18	457,2	1.689	42,9	UP	DK ²
4 ½	114,3	1 ½	38,1	0.157	4	19.685	500	1.689	42,9	UP	DK ² AR

879 - Bevel, Tablilla Reforzada											
Ancho		Paso		Espesor		Radio de giro		Bisagra		Materiales	
pulgadas	mm	pulgadas	mm	pulgadas	mm	pulgadas	mm	pulgadas	mm	Tablilla	
3 ¼	82,6	1 ½	38,1	0.189	4,8	18	457,2	1.693	43	UP	
4 ½	114,3	1 ½	38,1	0.189	4,8	19.685	500	1.693	43	UP	

879T - TAB, Tablilla Reforzada											
Ancho		Paso		Espesor		Radio de giro		Bisagra		Materiales	
pulgadas	mm	pulgadas	mm	pulgadas	mm	pulgadas	mm	pulgadas	mm	Tablilla	
3 ¼	82,6	1 ½	38,1	0.189	4,8	18	457,2	1.689	42,9	UP	DK ²
3.30	83,8	1 ½	38,1	0.189	4,8	18	457,2	1.689	42,9	UP	DK ²
4 ½	114,3	1 ½	38,1	0.189	4,8	19.685	457,2	1.689	42,9	UP	DK ²

880M RG - Magnetica, Gap Reducido											
Ancho		Paso		Espesor		Radio de giro		Bisagra		Materiales	
pulgadas	mm	pulgadas	mm	pulgadas	mm	pulgadas	mm	pulgadas	mm	Tablilla	
3 ¼	82,6	1 ½	38,1	0.157	4	19.685	500	1.654	42	UP	DK ²
3.30	83,8	1 ½	38,1	0.157	4	19.685	500	1.654	42	UP	DK ²
4 ½	114,3	1 ½	38,1	0.157	4	19.685	500	1.654	42	UP	DK ² AR

882 - Bevel, Carga Pesada, Bisagra Simple, Tablilla Reforzada											
Ancho		Paso		Espesor		Radio de giro		Bisagra		Materiales	
pulgadas	mm	pulgadas	mm	pulgadas	mm	pulgadas	mm	pulgadas	mm	Tablilla	
4 ½	114,3	1 ½	38,1	0.189	4,8	24	609,6	2.402	61	UP	
7 ½	190,5	1 ½	38,1	0.189	4,8	24	609,6	2.402	61	UP	
10	254	1 ½	38,1	0.189	4,8	24	609,6	2.402	61	UP	
12	304,8	1 ½	38,1	0.189	4,8	24	609,6	2.402	61	UP	

882T - TAB, Carga Pesada, Bisagra Simple, Tablilla Reforzada											
Ancho		Paso		Espesor		Radio de giro		Bisagra		Materiales	
pulgadas	mm	pulgadas	mm	pulgadas	mm	pulgadas	mm	pulgadas	mm	Tablilla	
4 ½	114,3	1 ½	38,1	0.189	4,8	24	609,6	2.244	57	UP	DK ²
7 ½	190,5	1 ½	38,1	0.189	4,8	24	609,6	2.244	57	UP	DK ²
10	254	1 ½	38,1	0.189	4,8	24	609,6	2.244	57	UP	
12	304,8	1 ½	38,1	0.189	4,8	24	609,6	2.244	57	UP	

882M - Magnetica, Carga Pesada, Bisagra Simple, Tablilla Reforzada											
Ancho		Paso		Espesor		Radio de giro		Bisagra		Materiales	
pulgadas	mm	pulgadas	mm	pulgadas	mm	pulgadas	mm	pulgadas	mm	Tablilla	
7 ½	190,5	1 ½	38,1	0.189	4,8	24	609,6	2.244	57	UP	
10	254	1 ½	38,1	0.189	4,8	24	609,6	2.244	57	UP	
12	304,8	1 ½	38,1	0.189	4,8	24	609,6	2.244	57	UP	

878T - TAB, Tablilla Reforzada, Reducido Radio De Giro											
Ancho		Paso		Espesor		Radio de giro		Bisagra		Materiales	
pulgadas	mm	pulgadas	mm	pulgadas	mm	pulgadas	mm	pulgadas	mm	Tablilla	
3 ¼	82,6	1 ½	38,1	0.189	4,8	7.874	200	1.689	42,9	UP	DK ² AR



880TA - TAB, Serie De Vacio											
Ancho		Paso		Espesor		Radio de giro		Bisagra		Materiales	
pulgadas	mm	pulgadas	mm	pulgadas	mm	pulgadas	mm	pulgadas	mm	Tabilla	Goma
3 1/4	82,6	1 1/2	38,1	0.157	4	18	457,2	1.689	42,9	UP	Thermoplastic

FliteTop®

Cadenas engomadas.

G 915 - Recorrido Recto, Tablilla En Acero, Bisagra Simple												
Ancho		Paso		Espesor		Gap		Bisagra		Materiales		
pulgadas	mm	pulgadas	mm	pulgadas	mm	pulgadas	mm	pulgadas	mm	Tabilla	Goma	
3 1/4	82,6	1 1/2	38,1	0.118	3	0.063	1,6	1.654	42	P	PG	
4 1/2	114,3	1 1/2	38,1	0.118	3	0.063	1,6	1.654	42	P	PG	
7 1/2	190,5	1 1/2	38,1	0.118	3	0.063	1,6	1.654	42	P	PG	

HDG 9157 - Recorrido Recto, Tablillas de Acero, Carga Pesada Bisagra Simple, Pasador Endurecido												
Ancho		Paso		Espesor		Gap		Bisagra		Materiales		
pulgadas	mm	pulgadas	mm	pulgadas	mm	pulgadas	mm	pulgadas	mm	Tabilla	Goma	
7 1/2	190,5	1 1/2	38,1	0.118	3	0.063	1,6	2.244	57	P	PG	

G 2815 - Recorrido Recto, Tablilla de Acero, Doble Bisagra												
Ancho		Paso		Espesor		Gap		Bisagra		Materiales		
pulgadas	mm	pulgadas	mm	pulgadas	mm	pulgadas	mm	pulgadas	mm	Tabilla	Goma	
7 1/2	190,5	1 1/2	38,1	0.118	3	0.071	1,8	3.150	80	P	PG	

G 981T - Curva TAB, Tablilla de Acero												
Ancho		Paso		Espesor		Radio de giro		Bisagra		Materiales		
pulgadas	mm	pulgadas	mm	pulgadas	mm	pulgadas	mm	pulgadas	mm	Tabilla	Goma	
3 1/4	82,6	1 1/2	38,1	0.118	3	18	457,2	1.693	43	P	PG	
7 1/2	190,5	1 1/2	38,1	0.118	3	24	609,6	1.693	43	P	PG	

G 981M - Curva Magnetica, Tablilla de Acero												
Ancho		Paso		Espesor		Radio de giro		Bisagra		Materiales		
pulgadas	mm	pulgadas	mm	pulgadas	mm	pulgadas	mm	pulgadas	mm	Tabilla	Goma	
3 1/4	82,6	1 1/2	38,1	0.118	3	18	457,2	1.693	43	P	PG	
7 1/2	190,5	1 1/2	38,1	0.118	3	24	609,6	1.693	43	P	PG	

HDG 9857M - Curva Magnetica, Tablilla de Acero. Carga Pesada, Bisagra Simple, Pasador Endurecido												
Ancho		Paso		Espesor		Radio de giro		Bisagra		Materiales		
pulgadas	mm	pulgadas	mm	pulgadas	mm	pulgadas	mm	pulgadas	mm	Tabilla	Goma	
7 1/2	190,5	1 1/2	38,1	0.118	3	29.528	750	2.244	57	P	PG	

HFX 820 - Recorrido Recto, Tablilla Plastica, Bisagra Simple											
Ancho		Paso		Espesor		Backflexing Radio		Bisagra		Materiales	
pulgadas	mm	pulgadas	mm	pulgadas	mm	pulgadas	mm	pulgadas	mm	Tabilla	Goma
3 1/4	82,6	1 1/2	38,1	0.157	4	1.575	40	1.638	41,6	UP	Thermoplastic
4	101,6	1 1/2	38,1	0.157	4	1.575	40	1.638	41,6	UP	Thermoplastic
4 1/2	114,3	1 1/2	38,1	0.157	4	1.575	40	1.638	41,6	UP	Thermoplastic
6	152,4	1 1/2	38,1	0.157	4	1.575	40	1.638	41,6	UP	Thermoplastic
7.50	190,5	1 1/2	38,1	0.157	4	1.575	40	1.638	41,6	UP	Thermoplastic

HFX 8257 - Recorrido Recto, Tablilla Plastica, Carga Pesada Bisagra Simple											
Ancho		Paso		Espesor		Backflexing Radio		Bisagra		Materiales	
pulgadas	mm	pulgadas	mm	pulgadas	mm	pulgadas	mm	pulgadas	mm	Tabilla	Goma
7 1/2	190,5	1 1/2	38,1	0.189	4,8	1.575	40	2.244	57	UP	Thermoplastic
10	254	1 1/2	38,1	0.189	4,8	1.575	40	2.244	57	UP	Thermoplastic
12	304,8	1 1/2	38,1	0.189	4,8	1.575	40	2.244	57	UP	Thermoplastic

HFX 821 - Recorrido Recto, Tablilla Plastica, Doble Bisagra											
Ancho		Paso		Espesor		Backflexing Radio		Bisagra		Materiales	
pulgadas	mm	pulgadas	mm	pulgadas	mm	pulgadas	mm	pulgadas	mm	Tabilla	Goma
7 1/2	190,5	1 1/2	38,1	0.189	4,8	1.575	40	5.374	136,5	UP	Thermoplastic
10	254	1 1/2	38,1	0.189	4,8	1.575	40	5.374	136,5	UP	Thermoplastic
12	304,8	1 1/2	38,1	0.189	4,8	1.575	40	5.374	136,5	UP	Thermoplastic

HFX 880T - Curva Tab, Tablilla Plastica											
Ancho		Paso		Espesor		Radio de giro		Bisagra		Materiales	
pulgadas	mm	pulgadas	mm	pulgadas	mm	pulgadas	mm	pulgadas	mm	Tabilla	Goma
3 1/4	82,6	1 1/2	38,1	0.157	4	18	457,2	1.689	42,9	UP	Thermoplastic
4 1/2	114,3	1 1/2	38,1	0.157	4	19.685	500	1.689	42,9	UP	Thermoplastic

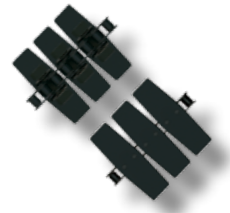
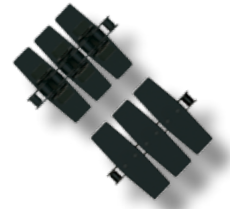
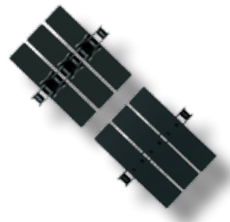
HFX 882T - Curva Tab, Tablilla Plastica, Carga Pesada Bisagra Simple											
Ancho		Paso		Espesor		Radio de giro		Bisagra		Materiales	
pulgadas	mm	pulgadas	mm	pulgadas	mm	pulgadas	mm	pulgadas	mm	Tabilla	Goma
4 1/2	114,3	1 1/2	38,1	0.189	4,8	24	609,6	2.244	57	UP	Thermoplastic
7 1/2	190,5	1 1/2	38,1	0.189	4,8	24	609,6	2.244	57	UP	Thermoplastic
10	254	1 1/2	38,1	0.189	4,8	24	609,6	2.244	57	UP	Thermoplastic
12	304,8	1 1/2	38,1	0.189	4,8	24	609,6	2.244	57	UP	Thermoplastic

HFX 882M - Curva Magnetica, Tablilla Plastica, Carga Pesada Bisagra Simple											
Ancho		Paso		Espesor		Radio de giro		Bisagra		Materiales	
pulgadas	mm	pulgadas	mm	pulgadas	mm	pulgadas	mm	pulgadas	mm	Tabilla	Goma
7 1/2	190,5	1 1/2	38,1	0.189	4,8	24	609,6	2.244	57	UP	Thermoplastic
10	254	1 1/2	38,1	0.189	4,8	24	609,6	2.244	57	UP	Thermoplastic
12	304,8	1 1/2	38,1	0.189	4,8	24	609,6	2.244	57	UP	Thermoplastic

HFX 1873T - Dos Piezas, Curva Tab, Tablilla Plastica, 3/4" Paso												
Ancho		Paso		Espesor		Radio de giro		Bisagra		Materiales		
Inches	mm	Inches	mm	Inches	mm	Inches	mm	Inches	mm	Cadena base	Tabilla	Goma
3 1/4	82,6	3/4	19,05	0.157	4	14	355,6	1.264	32,1	S SS	UP	Thermoplastic
4 1/2	114,3	3/4	19,05	0.157	4	14	355,6	1.264	32,1	S SS	UP	Thermoplastic
6	152,4	3/4	19,05	0.157	4	18	457,2	1.264	32,1	S SS	UP	Thermoplastic
7 1/2	190,5	3/4	19,05	0.157	4	18	457,2	1.264	32,1	S SS	UP	Thermoplastic
10	254	3/4	19,05	0.157	4	18	457,2	1.264	32,1	S SS	UP	Thermoplastic
12	304,8	3/4	19,05	0.157	4	24	609,6	1.264	32,1	S SS	UP	Thermoplastic

FliteTop®

Dos piezas Tablilla metalica.



1864 - Recorrido Recto

Ancho		Paso		Espesor		Gap		Bisagra		Materiales			
pulgadas	mm	pulgadas	mm	pulgadas	mm	pulgadas	mm	pulgadas	mm	Cadena Base		Tablilla	
3 ¼	82,6	¾	19,05	0.118	3	0.126	3,2	1.063	27	S	SS	S	SS
4 ½	114,3	¾	19,05	0.118	3	0.126	3,2	1.063	27	S	SS	S	SS
6	152,4	¾	19,05	0.118	3	0.126	3,2	1.063	27	S	SS	S	SS
7 ½	190,5	¾	19,05	0.118	3	0.126	3,2	1.063	27	S	SS	S	SS

1874T - Curva TAB, Gap Entre Tablillas 8,2 mm

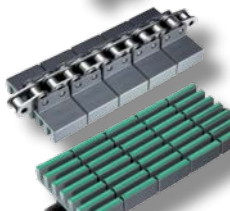
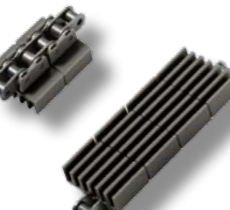
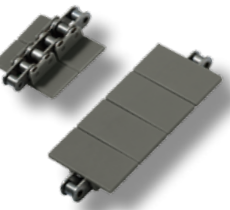
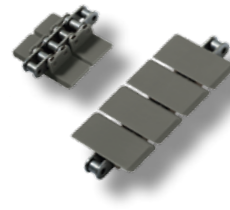
Ancho		Paso		Espesor		Radio de giro		Bisagra		Materiales			
pulgadas	mm	pulgadas	mm	pulgadas	mm	pulgadas	mm	pulgadas	mm	Cadena Base		Tablilla	
3 ¼	82,6	¾	19,05	0.118	3	15	381	1.252	31,8	S	SS	S	SS
4 ½	114,3	¾	19,05	0.118	3	15	381	1.252	31,8	S	SS	S	SS
6	152,4	¾	19,05	0.118	3	18	457,2	1.252	31,8	S	SS	S	SS
7 ½	190,5	¾	19,05	0.118	3	24	609,6	1.252	31,8	S	SS	S	SS

1874TM - Curva TAB, Reducido Gap Entre Tablillas (5,7 Mm)

Ancho		Paso		Espesor		Radio de giro		Bisagra		Materiales			
pulgadas	mm	pulgadas	mm	pulgadas	mm	pulgadas	mm	pulgadas	mm	Cadena Base		Tablilla	
4 ½	114,3	¾	19,05	0.118	3	15	381	1.252	31,8	S	SS	S	SS

FliteTop®

Dos piezas tablillas plásticas.



843 - Recorrido Recto, ½" Pas

Ancho		Paso		Espesor		Bisagra		Materiales			
pulgadas	mm	pulgadas	mm	pulgadas	mm	pulgadas	mm	Cadena Base		Tablilla	
1 3/8	34,9	½	12,7	0.126	3,2	0.811	20,6	S	SS		UP
2	50,8	½	12,7	0.126	3,2	0.811	20,6	S	SS		UP
3 ¼	82,6	½	12,7	0.126	3,2	0.811	20,6	S	SS		UP

845 - Recorrido recto, ½" Paso, Bidireccional

Ancho		Paso		Espesor		Gap		Bisagra		Materiales			
pulgadas	mm	pulgadas	mm	pulgadas	mm	pulgadas	mm	pulgadas	mm	Cadena Base		Tablilla	
1 3/8	34,9	½	12,7	0.126	3,2	0.008	0,2	0.811	20,6	S	SS		UP
1.57	40	½	12,7	0.126	3,2	0.008	0,2	0.811	20,6	S	SS		UP
62	50,8	½	12,7	0.126	3,2	0.008	0,2	0.811	20,6	S	SS		UP

RR 845 - Recorrido Recto, ½" Paso, Bidireccional, Raised Rib

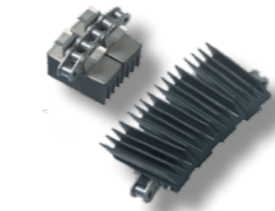
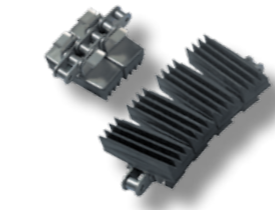
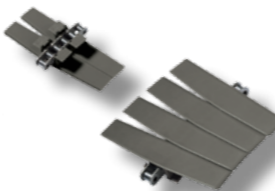
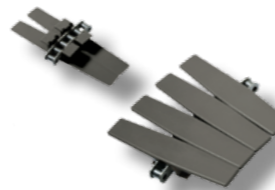
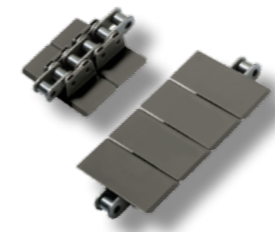
Ancho		Paso		Espesor		Gap		Bisagra		Materiales			
pulgadas	mm	pulgadas	mm	pulgadas	mm	pulgadas	mm	pulgadas	mm	Cadena Base		Tablilla	
1.57	40	½	12,7	0.480	12,2	0.008	0,2	0.811	20,6	S*	UP	PP	
2.11	53,6	½	12,7	0.480	12,2	0.008	0,2	0.11	20,6	S*	UP	PP	

*con niquelado FDA nickel plating

NUEVO HF RR 845 - Recorrido Recto, ½" Paso, Bidireccional, con Goma, Raised Rib

Ancho		Paso		Espesor		Gap		Bisagra		Materiales			
pulgadas	mm	pulgadas	mm	pulgadas	mm	pulgadas	mm	pulgadas	mm	Cadena Base		Tablilla	
1.52	38,5	½	12,7	0.480	12,2	0.016	0,4	0.811	20,6	S*	PP	Thermo plastic	
2.19	55,5	½	12,7	0.480	12,2	0.016	0,4	0.811	20,6	S*	PP	Thermo plastic	

*con niquelado FDA nickel plating



863 - Recorrido Recto, ¾" Paso

Ancho		Paso		Espesor		Bisagra		Materiales			
pulgadas	mm	pulgadas	mm	pulgadas	mm	pulgadas	mm	Cadena Base		Tablilla	
3 ¼	82,6	¾	19,05	0.157	4	1.343	34	S	SS		UP
4,5	114,3	¾	19,05	0.157	4	1.343	34	S	SS		UP
6	152,4	¾	19,05	0.157	4	1.343	34	S	SS		UP
7 ½	190,5	¾	19,05	0.157	4	1.343	34	S	SS		UP

1843T - Curva TAB, ½" Paso

Ancho		Paso		Espesor		Radio de giro		Bisagra		Materiales			
pulgadas	mm	pulgadas	mm	pulgadas	mm	pulgadas	mm	pulgadas	mm	Cadena Base		Tablilla	
1 ¼	31,8	1 ½	12,7	0.126	3,2	10	254	0.787	20	S	SS	UP	AR

1873T - Curva TAB, ¾" Paso

Ancho		Paso		Espesor		Radio de giro		Bisagra		Materiales			
pulgadas	mm	pulgadas	mm	pulgadas	mm	pulgadas	mm	pulgadas	mm	Cadena Base		Tablilla	
3 ¼	82,6	¾	19,05	0.157	4	14	355,6	1.264	32,1	S	SS		UP
4 ½	114,3	¾	19,05	0.157	4	14	355,6	1.264	32,1	S	SS		UP
6	152,4	¾	19,05	0.157	4	18	457,2	1.264	32,1	S	SS		UP
7 ½	190,5	¾	19,05	0.157	4	18	457,2	1.264	32,1	S	SS		UP
10	254	¾	19,05	0.157	4	18	457,2	1.264	32,1	S	SS		UP
12	304,8	¾	19,05	0.157	4	24	690,6	1.264	32,1	S	SS		UP

1863T - Curva TAB, ¾" Paso, Reducido Gap Entre Tablillas

Ancho		Paso		Espesor		Radio de giro		Bisagra		Materiales			
pulgadas	mm	pulgadas	mm	pulgadas	mm	pulgadas	mm	pulgadas	mm	Cadena Base		Tablilla	
2 ¼	57,1	¾	19,05	0.157	4	18	457,2	1.264	32,1	S	SS		UP
3 ¼	82,6	¾	19,05	0.157	4	18	457,2	1.264	32,1	S	SS		UP
4 ½	114,3	¾	19,05	0.157	4	18	457,2	1.264	32,1	S	SS		UP
7 ½	190,5	¾	19,05	0.157	4	18	609,6	1.264	32,1	S	SS		UP
12	304,8	¾	19,05	0.157	4	18	609,6	1.264	32,1	S	SS		UP
16	406,4	¾	19,05	0.157	4	29,528	750	1.264	32,1	S	SS		UP

FliteTop®

Cadenas gripper.

GV 1874T - Dos Piezas Cadena Gripper, ¾" Paso, Tablilla Metalica, Dedos Cortos

Ancho		Paso		Espesor		Radio de giro		Bisagra		Materiales			
Inches	mm	Inches	mm	Inches	mm	Inches	mm	Inches	mm	Cadena Base		Tablilla	
3 ¼	82,6	¾	19,05	0.118	3	15	381	1.252	31,8	S	SS	S	SS
4 ½	114,3	¾	19,05	0.118	3	15	381	1.252	31,8	S	SS	S	SS

EV 1874T - Dos Piezas Cadena Gripper, ¾" Paso, Tablilla Metalica, Dedos Largos

Ancho		Paso		Espesor		Radio de giro		Bisagra		Materiales			
Inches	mm	Inches	mm	Inches	mm	Inches	mm	Inches	mm	Cadena Base		Tablilla	
3 ¼	82,6	¾	19,05	0.118	3	15	381	1.252	31,8	S	SS	S	SS

FliteTop®

Cadenas LBP (Low Back-Line Pressure).

AMPLIACION DEL RANGO

GW 1873T - Dos Piezas Cadena Gripper, 3/4" Paso, Tablillas Plasticas, Dedos Cortos

Ancho		Paso		Espesor		Radio de giro		Bisagra		Materiales				
pulgadas	mm	pulgadas	mm	pulgadas	mm	pulgadas	mm	pulgadas	mm	Cadena base	Tabilla	Goma		
3 3/4	82,6	3/4	19,05	0.157	4	14	355,6	1.264	32,1	S	BS	SS	UP	Thermo plastic

NUEVO Cadena base libre mantenimiento

AMPLIACION DEL RANGO

EW 1873T - Dos Piezas Cadena Gripper, 3/4" Paso, Tablillas Plasticas, Dedos Largos

Ancho		Paso		Espesor		Radio de giro		Bisagra		Materiales				
pulgadas	mm	pulgadas	mm	pulgadas	mm	pulgadas	mm	pulgadas	mm	Cadena base	Tabilla	Goma		
3 3/4	82,6	3/4	19,05	0.157	4	14	355,6	1.264	32,1	S	BS	SS	UP	Thermo plastic
4 1/2	114,3	3/4	19,05	0.157	4	14	355,6	1.264	32,1	S	BS	SS	UP	Thermo plastic

NUEVO Cadena base libre mantenimiento

AMPLIACION DEL RANGO

GD 1873T - Dos Piezas Cadena Gripper, 3/4" Paso, Tablillas Plasticas, Perfil D

Ancho		Paso		Espesor		Radio de giro		Bisagra		Materiales				
pulgadas	mm	pulgadas	mm	pulgadas	mm	pulgadas	mm	pulgadas	mm	Cadena base	Tabilla	Goma		
3 1/4	82,6	3/4	19,05	0.157	4	14	355,6	1.264	32,1	S	BS	SS	UP	Thermo plastic
NUEVO 7 1/2	190,5	3/4	19,05	0.157	4	18	457,2	1.264	32,1			SS	UP	Thermo plastic

NUEVO Cadena base libre mantenimiento

GU 1873T - Dos Piezas Cadena Gripper, 3/4" Paso, Tablillas Plasticas, Perfil U

Ancho		Paso		Espesor		Radio de giro		Bisagra		Materiales			
pulgadas	mm	pulgadas	mm	pulgadas	mm	pulgadas	mm	pulgadas	mm	Cadena base	Tabilla	Goma	
3 3/4	82,6	3/4	19,05	0.157	4	14	355,6	1.264	32,1	S	SS	UP	Thermo plastic
4 1/2	114,3	3/4	19,05	0.157	4	14	355,6	1.264	32,1	S	SS	UP	Thermo plastic

NUEVO EW 1843T - Dos Piezas Cadena Gripper, 1/2" Paso, Tablillas Plasticas, Dedos Largos

Ancho		Paso		Espesor		Radio de giro		Bisagra		Materiales			
pulgadas	mm	pulgadas	mm	pulgadas	mm	pulgadas	mm	pulgadas	mm	Cadena base	Tabilla	Goma	
1 1/2	38,1	1/2	12,7	0.130	3,2	10	254	1.264	32,1	S	SS	UP	Thermo plastic

GW 878T - Una Pieza Cadena Gripper, Tablilla Plastica, Dedos Cortos

Ancho		Paso		Espesor		Radio de giro		Bisagra		Materiales	
pulgadas	mm	pulgadas	mm	pulgadas	mm	pulgadas	mm	pulgadas	mm	Tabilla	Goma
3 3/4	82,6	1 1/2	38,1	0.189	4,8	7.874	200	1.689	42,9	UP	Thermo plastic

EW 878T - Una Pieza Cadena Gripper, Tablilla Plastica, Dedos Largos

Ancho		Paso		Espesor		Radio de giro		Bisagra		Materiales	
pulgadas	mm	pulgadas	mm	pulgadas	mm	pulgadas	mm	pulgadas	mm	Tabilla	Goma
3 3/4	82,6	1 1/2	38,1	0.189	4,8	7.874	200	1.689	42,9	UP	Thermo plastic

GD 878T - Una Pieza Cadena Gripper, Tablilla Plastica, Perfil D

Ancho		Paso		Espesor		Radio de giro		Bisagra		Materiales	
pulgadas	mm	pulgadas	mm	pulgadas	mm	pulgadas	mm	pulgadas	mm	Tabilla	Goma
3 3/4	82,6	1 1/2	38,1	0.189	4,8	7.874	200	1.689	42,9	UP	Thermo plastic

GU 878T - Una Pieza Cadena Gripper, Tablilla Plastica, Perfil U

Ancho		Paso		Espesor		Radio de giro		Bisagra		Materiales	
pulgadas	mm	pulgadas	mm	pulgadas	mm	pulgadas	mm	pulgadas	mm	Tabilla	Goma
3 3/4	82,6	1 1/2	38,1	0.189	4,8	7.874	200	1.689	42,9	UP	Thermo plastic

LBP 821 - Recorrido recto, doble bisagra

Ancho		Paso		Espesor		Backflexing Radio		Bisagra		Materiales	
pulgadas	mm	pulgadas	mm	pulgadas	mm	pulgadas	mm	pulgadas	mm	Tabilla	Roller
7 1/2	190,5	1 1/2	38,1	0.189	4,8	9.055	230	5.374	136,5	UP	UP
10	254	1 1/2	38,1	0.189	4,8	9.055	230	5.374	136,5	UP	UP
12	304,8	1 1/2	38,1	0.189	4,8	9.055	230	5.374	136,5	UP	UP

LBP 8257 - Recorrido Recto, Carga Pesada Bisagra Simple

Ancho		Paso		Espesor		Backflexing Radio		Bisagra		Materiales	
pulgadas	mm	pulgadas	mm	pulgadas	mm	pulgadas	mm	pulgadas	mm	Tabilla	Roller
7 1/2	190,5	1 1/2	38,1	0.189	4,8	11.811	300	2.244	57	UP	UP
10	254	1 1/2	38,1	0.189	4,8	11.811	300	2.244	57	UP	UP
12	304,8	1 1/2	38,1	0.189	4,8	11.811	300	2.244	57	UP	UP

LBP 882T - Curva Tab, Carga Pesada Bisagra Simple

Ancho		Paso		Espesor		Radio de giro		Bisagra		Materiales	
pulgadas	mm	pulgadas	mm	pulgadas	mm	pulgadas	mm	pulgadas	mm	Tabilla	Roller
3 3/4	95,3	1 1/2	38,1	0.189	4,8	26.260	667	2.244	57	UP	UP
4 1/2	114,3	1 1/2	38,1	0.189	4,8	24	609,6	2.244	57	UP	UP
7 1/2	190,5	1 1/2	38,1	0.189	4,8	24	609,6	2.244	57	UP	UP
10	254	1 1/2	38,1	0.189	4,8	24	609,6	2.244	57	UP	UP
12	304,8	1 1/2	38,1	0.189	4,8	24	609,6	2.244	57	UP	UP

LBP 882M - Curva Magnetica, Carga Pesada Bisagra Simple

Ancho		Paso		Espesor		Radio de giro		Bisagra		Materiales	
pulgadas	mm	pulgadas	mm	pulgadas	mm	pulgadas	mm	pulgadas	mm	Tabilla	Roller
7 1/2	190,5	1 1/2	38,1	0.189	4,8	24	609,6	2.244	57	UP	UP
10	254	1 1/2	38,1	0.189	4,8	24	609,6	2.244	57	UP	UP
12	304,8	1 1/2	38,1	0.189	4,8	24	609,6	2.244	57	UP	UP

FliteTop®

Cadenas biplanar.

1700 - Curva, Incrementada Superficie Para Soporte Del Producto

Ancho		Paso		Espesor		Radio de giro		Backflexing Radio		Materiales	
pulgadas	mm	pulgadas	mm	pulgadas	mm	pulgadas	mm	pulgadas	mm	Link	
2.17	55	1.97	50	0.157	4	5.512	140	1.969	50	UP	WA

1702 - Curva

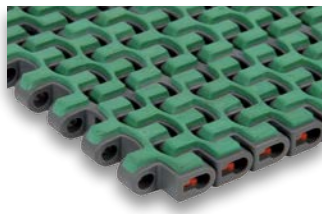
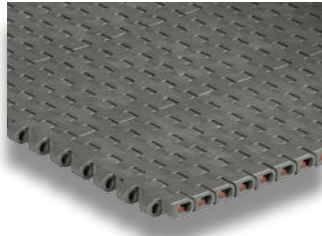
Ancho		Paso		Espesor		Radio de giro		Backflexing Radio		Materiales	
pulgadas	mm	pulgadas	mm	pulgadas	mm	pulgadas	mm	pulgadas	mm	Link	
2.09	53	1.97	50	0.197	5	5.512	140	1.969	50	WA	

1701T - Curva TAB

Ancho		Paso		Espesor		Radio de giro		Backflexing Radio		Materiales	
pulgadas	mm	pulgadas	mm	pulgadas	mm	pulgadas	mm	pulgadas	mm	Link	
2.09	53	1.97	50	0.197	5	5.512	140	1.969	50	UP	WA

Matveyor®

Carga ligera paso corto.



600 - Bandas Modulares Y Anchos Especificos, Sistema Metrico, Superficie Cerrada

Ancho		Paso		Espesor		Guías de vía	Superficie	Materiales	
pulgadas	mm	pulgadas	mm	pulgadas	mm			Modulo	
3.35	85	½	12,7	0.343	8,7	Si	Cerrada	UP	DK ² PP
6.69" (170 mm) o mas anchos en 3.35" (85 mm) incrementos		½	12,7	0.343	8,7	Si	Cerrada	UP	DK ² PP

600G ATM - Modulos De Transferencia Activa, Sistema Metrico, Superficie Cerrada

	Ancho		Paso		Espesor		Guías de vía	Superficie	Materiales	
	pulgadas	mm	pulgadas	mm	pulgadas	mm			Modulo	
Version izquierda	4.33	110	½	12,7	0.343	8,7	Si	Cerrada	UP	DK ²
Version derecha	4.33	110	½	12,7	0.343	8,7	Si	Cerrada	UP	DK ²

500 - Bandas Modulares y Anchos Especificos, Sistema Metrico, Superficie Abierta

Ancho		Paso		Espesor		Guías de vía	Superficie	Materiales	
pulgadas	mm	pulgadas	mm	pulgadas	mm			Modulo	
3.35	85	½	12,7	0.343	8,7	Si	Superficie Abierta	UP	PP
6.69" (170 mm) o mas anchos en 3.35" (85 mm) incrementos		½	12,7	0.343	8,7	Si	Superficie Abierta	UP	PP

HF 500 - Bandas Modulares y Anchos Especificos, Sistema Metrico, Superficie Con Goma, Superficie Completa

Ancho		Paso		Espesor		Guías de vía	Superficie	Materiales	
pulgadas	mm	pulgadas	mm	pulgadas	mm			Modulo	Goma
2	50,8	½	12,7	0.343	8,7	No	Goma	PP	Thermo plastic
3.35	85	½	12,7	0.343	8,7	Si	Goma	PP	Thermo plastic
6.69" (170 mm) o mas anchos en 3.35" (85 mm) incrementos		½	12,7	0.343	8,7	Si	Goma	PP	Thermo plastic

NUEVO 300 - Bandas Modulares y Anchos Especificos, Sistema Estandar, Superficie Cerrada

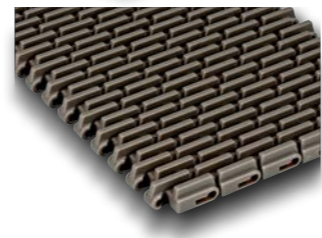
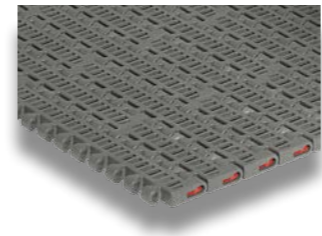
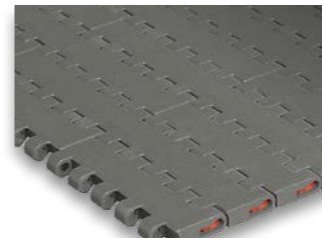
Ancho		Paso		Espesor		Guías de vía	Superficie	Materiales	
pulgadas	mm	pulgadas	mm	pulgadas	mm			Modulo	
3	76	½	12,7	0.343	8,7	No	Cerrada	UP	DK ² PP
4 ½	114,3	½	12,7	0.343	8,7	Si	Cerrada	UP	DK ² PP
6" (152,4 mm) o mas anchos en 3" (76,2 mm) incrementos		½	12,7	0.343	8,7	No	Cerrada	UP	DK ² PP

NUEVO 300G ATM - Modulos De Transferencia Activa, Sistema Estandar, Superficie Cerrada

	Ancho		Paso		Espesor		Guías de vía	Superficie	Materiales	
	pulgadas	mm	pulgadas	mm	pulgadas	mm			Modulo	
Version izquierda	6.30	160	½	12,7	0.343	8,7	Si	Cerrada	UP	DK ²
Version derecha	6.30	160	½	12,7	0.343	8,7	Si	Cerrada	UP	DK ²

NUEVO 200 - Bandas Modulares y Anchos Especificos, Sistema Estandar, Superficie Abierta

Ancho		Paso		Espesor		Guías de vía	Superficie	Materiales	
pulgadas	mm	pulgadas	mm	pulgadas	mm			Modulo	
3	76,2	½	12,7	0.343	8,7	No	Superficie Abierta	UP	PP
6" (152,4 mm) o mas anchos en 3" (76,2 mm) incrementos		½	12,7	0.343	8,7	No	Superficie Abierta	UP	PP



NUEVO HF 200 - Bandas Modulares y Anchos Especificos, Sistema Estandar, Superficie Con Goma, Superficie Completa

Ancho		Paso		Espesor		Guías de vía	Superficie	Materiales	
pulgadas	mm	pulgadas	mm	pulgadas	mm			Modulo	Goma
3	76,2	½	12,7	0.343	8,7	No	Goma	UP	PP Thermo plastic
6" (152,4 mm) o mas anchos en 3" (76,2 mm) incrementos		½	12,7	0.343	8,7	No	Goma	UP	PP Thermo plastic

Matveyor®

Carga ligera.

1600 - Bandas Modulares y Anchos Especificos, Sistema Metrico, Superficie Cerrada

Ancho		Paso		Espesor		Guías de vía	Superficie	Materiales	
pulgadas	mm	pulgadas	mm	pulgadas	mm			Modulo	
3.30	83,8	1	25,4	0.343	8,7	Si	Cerrada	UP	DK ²
3.35	85	1	25,4	0.343	8,7	Si	Cerrada	UP	DK ²
6.69" (170 mm) o mas anchos en 3.35" (85 mm) incrementos		1	25,4	0.343	8,7	Si	Cerrada	UP	DK ²

1600G ATM - Modulos De Transferencia Activa, Sistema Metrico, Superficie Cerrada

	Ancho		Paso		Espesor		Guías de vía	Superficie	Materiales	
	pulgadas	mm	pulgadas	mm	pulgadas	mm			Modulo	
Version izquierda	4.33	110	1	25,4	0.343	8,7	Si	Cerrada	UP	DK ²
Version derecha	4.33	110	1	25,4	0.343	8,7	Si	Cerrada	UP	DK ²
Version derecha	7.68	195	1	25,4	0.343	8,7	Si	Cerrada	UP	DK ²

1500 - Bandas Modulares y Anchos Especificos, Sistema Metrico, Superficie Abierta

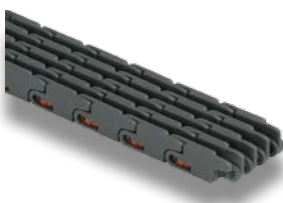
Ancho		Paso		Espesor		Guías de vía	Superficie	Materiales	
pulgadas	mm	pulgadas	mm	pulgadas	mm			Modulo	
3.35	85	1	25,4	0.343	8,7	Si	Superficie Abierta	UP	DK ²
6.69" (170 mm) o mas anchos en 3.35" (85 mm) incrementos		1	25,4	0.343	8,7	Si	Superficie Abierta	UP	DK ²

1500G ATM - Modulos De Transferencia Activa, Sistema Metrico, Superficie Abierta

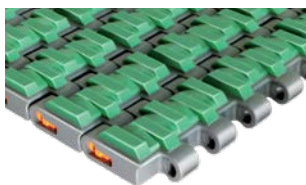
	Ancho		Paso		Espesor		Guías de vía	Superficie	Materiales	
	pulgadas	mm	pulgadas	mm	pulgadas	mm			Modulo	
Version derecha	7.68	195	1	25,4	0.343	8,7	Si	Superficie Abierta	UP	DK ²

NUEVO RR 1500 - Bandas Modulares, Sistema Metrico, Raised Rib

Ancho		Paso		Espesor		Guías de vía	Superficie	Materiales	
pulgadas	mm	pulgadas	mm	pulgadas	mm			Modulo	
6.69" (170 mm) o mas anchos en 3.35" (85 mm) incrementos		1	25,4	0.562	14,3	No	Raised Rib	UP	



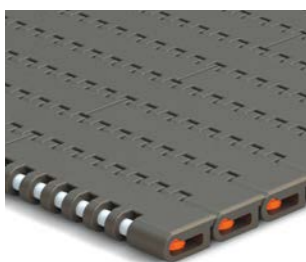
RR 1600 - Anchos Especificos, Raised Rib									
Ancho		Paso		Espesor		Guías de vía	Superficie	Materiales	
pulgadas	mm	pulgadas	mm	pulgadas	mm			Modulo	
1.18	30	1	25,4	0.563	14,3	No	Raised Rib	UP	PP
1.52	38,5	1	25,4	0.563	14,3	No	Raised Rib	UP	PP
1.85	47	1	25,4	0.563	14,3	No	Raised Rib	UP	PP
2.28	58	1	25,4	0.563	14,3	No	Raised Rib	UP	PP



NUEVO HF 1600 - Bandas Modulares y Anchos Especificos, Sistema Metrico, Superficie Con Goma, Superficie Completa										
Ancho		Paso		Espesor		Guías de vía	Superficie	Materiales		Goma
pulgadas	mm	pulgadas	mm	pulgadas	mm			Modulo		
3.35	85	1	25,4	0.343	8,7	Si	Goma	UP	PP	Thermo plastic
6.69" (170 mm) o mas anchos en 3.35" (85 mm) incrementos		1	25,4	0.343	8,7	Si	Goma	UP	PP	Thermo plastic



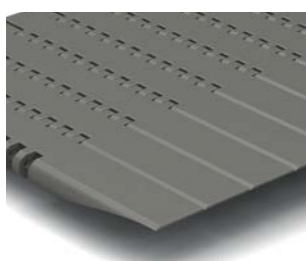
NUEVO HFS 1600 - Bandas Modulares, Sistema Metrico, Superficie Con Goma, Extremos Sin Goma										
Ancho		Paso		Espesor		Guías de vía	Superficie	Materiales		Goma
pulgadas	mm	pulgadas	mm	pulgadas	mm			Modulo		
10.04" (255 mm) o mas anchos en 3.35" (85 mm) incrementos		1	25,4	0.343	8,7	Si	Goma	UP	PP	Thermo plastic
		1	25,4	0.343	8,7	Si	Goma	up	PP	Thermo plastic



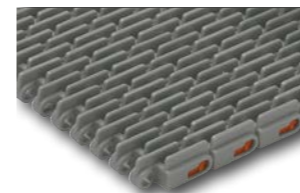
7300 - Bandas Modulares Y Anchos Especificos, Sistema Estandar, Superficie Cerrada									
Ancho		Paso		Espesor		Guías de vía	Superficie	Materiales	
pulgadas	mm	pulgadas	mm	pulgadas	mm			Modulo	
3 ¼	82,6	¾	19,05	0.343	8,7	Si	Cerrada	UP	DK ²
4 ½	114,3	¾	19,05	0.343	8,7	Si	Cerrada	UP	DK ²
6	152,4	¾	19,05	0.343	8,7	Si	Cerrada	UP	DK ²
7 ½	190,5	¾	19,05	0.343	8,7	Si	Cerrada	UP	DK ²
9" (228,6 mm) o mas anchos en 3" (76,2 mm) incrementos		¾	19,05	0.343	8,7	No	Cerrada	UP	DK ²



7200 - Bandas Modulares Y Anchos Especificos, Sistema Estandar, Superficie Abierta									
Ancho		Paso		Espesor		Guías de vía	Superficie	Materiales	
pulgadas	mm	pulgadas	mm	pulgadas	mm			Modulo	
3 ¼	82,6	¾	19,05	0.343	8,7	Si	Superficie Abierta	UP	DK ²
4 ½	114,3	¾	19,05	0.343	8,7	Si	Superficie Abierta	UP	DK ²
6	152,4	¾	19,05	0.343	8,7	Si	Superficie Abierta	UP	DK ²
7 ½	190,5	¾	19,05	0.343	8,7	Si	Superficie Abierta	UP	DK ²
9" (228,6 mm) o mas anchos en 3" (76,2 mm) incrementos		¾	19,05	0.343	8,7	No	Superficie Abierta	UP	DK ²



7300G ATM - Modulos De Transferencia Activa, Sistema Estandar, Superficie Cerrada										
Ancho		Paso		Espesor		Guías de vía	Superficie	Materiales		
pulgadas	mm	pulgadas	mm	pulgadas	mm			Modulo		
Version izquierda	6.3	160	¾	19,05	0.343	8,7	Si	Cerrada	UP	DK ²
Version derecha	6.3	160	¾	19,05	0.343	8,7	Si	Cerrada	UP	DK ²
Version izquierda	9.3	236,2	¾	19,05	0.343	8,7	Si	Cerrada	UP	DK ²
Version derecha	9.3	236,2	¾	19,05	0.343	8,7	Si	Cerrada	UP	DK ²



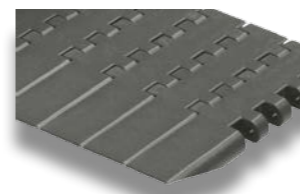
1110 - Bandas Modulares, Sistema Estandar, Raised Rib									
Ancho		Paso		Espesor		Guías de vía	Superficie	Materiales	
pulgadas	mm	pulgadas	mm	pulgadas	mm			Modulo	
6" (152,4 mm) o mas anchos en 3" (76,2 mm) incrementos		1	25,4	0.591	15	No	Raised Rib	PP	

Matveyor®

Carga pesada.



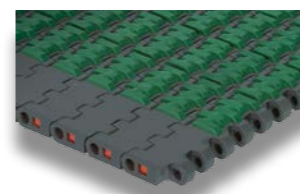
USPM - Bandas Modulares y Anchos Especificos, Sistema Metrico, Superficie Cerrada									
Ancho		Paso		Espesor		Guías de vía	Superficie	Materiales	
pulgadas	mm	pulgadas	mm	pulgadas	mm			Modulo	
3.30	83,8	1	25,4	0.500	12,7	Si	Cerrada	UP	DK ² AR
6.69" (170 mm) o mas anchos en 3.35" (85 mm) incrementos		1	25,4	0.500	12,7	Si	Cerrada	UP	DK ² AR



USPMG ATM - Modulos De Transferencia Activa, Sistema Metrico, Superficie Cerrada										
Ancho		Paso		Espesor		Guías de vía	Superficie	Materiales		
pulgadas	mm	pulgadas	mm	pulgadas	mm			Modulo		
Version izquierda	5.02	127,5	1	25,4	0.500	12,7	Si	Cerrada	UP	DK ² AR
Version derecha	5.02	127,5	1	25,4	0.500	12,7	Si	Cerrada	UP	DK ² AR



HF USPM - Bandas Modulares y Anchos Especificos, Sistema Metrico, Superficie Con Goma, Superficie Completa										
Ancho		Paso		Espesor		Guías de vía	Superficie	Materiales		Goma
pulgadas	mm	pulgadas	mm	pulgadas	mm			Modulo		
3.35	85	1	25,4	0.500	12,7	Si	Goma	UP	PP	Thermo plastic
6.69" (170 mm) o mas anchos en 3.35" (85 mm) incrementos		1	25,4	0.500	12,7	Si	Goma	UP	PP	Thermo plastic

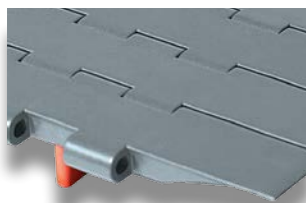
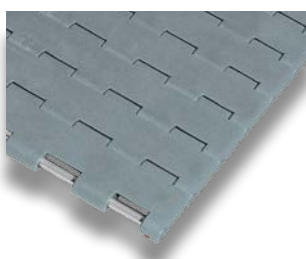


HFS USPM - Bandas Modulares, Sistema Metrico, Superficie Con Goma, Extremos Sin Goma										
Ancho		Paso		Espesor		Guías de vía	Superficie	Materiales		Goma
pulgadas	mm	pulgadas	mm	pulgadas	mm			Modulo		
10.04" (255 mm) o mas anchos en 3.35" (85 mm) incrementos		1	25,4	0.500	12,7	Si	Goma	UP	PP	Thermo plastic



LBP USPM - Bandas Modulares y Anchos Especificos, Sistema Metrico, Rodillos LBP									
Ancho		Paso		Espesor		Guías de vía	Superficie	Materiales	
pulgadas	mm	pulgadas	mm	pulgadas	mm			Modulo	Roller
3.35	85	1	25,4	0.500	12,7	Si	Rollers	UP	UP
6.69" (170 mm) o mas anchos en 3.35" (85 mm) incrementos		1	25,4	0.500	12,7	Si	Rollers	UP	UP

Matveyor® Cadenas curvas.



USP - Bandas Modulares y Anchos Especificos, Sistema Estandar, Superficie Cerrada

Ancho		Paso		Espesor		Guías de vía	Superficie	Materiales	
pulgadas	mm	pulgadas	mm	pulgadas	mm			Modulo	
3 ¼	82,6	1	25,4	0.500	12,7	Si	Cerrada	UP	DK ² AR
4 ½	114,3	1	25,4	0.500	12,7	Si	Cerrada	UP	DK ² AR
7 ½	190,5	1	25,4	0.500	12,7	Si	Cerrada	UP	DK ² AR
6" (152,4 mm) o mas anchos en 3" (76,2 mm) incrementos		1	25,4	0.500	12,7	Si	Cerrada	UP	DK ² AR

USPG ATM - Modulos De Transferencia Activa, Sistema Estandar, Superficie Cerrada

	Ancho		Paso		Espesor		Guías de vía	Superficie	Materiales	
	pulgadas	mm	pulgadas	mm	pulgadas	mm			Modulo	
Version izquierda	6	152,4	1	25,4	0.500	12,7	Si	Cerrada	UP	DK ² AR
Version izquierda	9	228,6	1	25,4	0.500	12,7	Si	Cerrada	UP	DK ² AR
Version derecha	6	152,4	1	25,4	0.500	12,7	Si	Cerrada	UP	DK ² AR
Version derecha	9	228,6	1	25,4	0.500	12,7	Si	Cerrada	UP	DK ² AR

Matveyor® ULTOP® Carga pesada UCC.

UCC - Anchos Especificos, Sistema Estandar, Superficie Cerrada

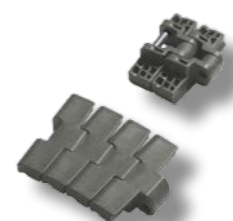
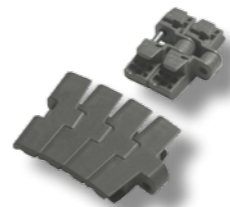
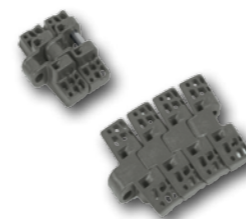
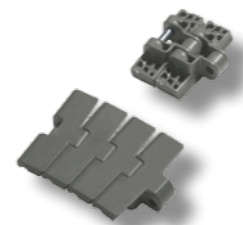
Ancho		Paso		Espesor		Guías de vía	Superficie	Materiales	
pulgadas	mm	pulgadas	mm	pulgadas	mm			Modulo	
3 ¼	82,6	1 ½	38,1	0.500	12,7	No	Cerrada	DK ²	ULF
4 ½	114,3	1 ½	38,1	0.500	12,7	No	Cerrada	DK ²	ULF
6	152,4	1 ½	38,1	0.500	12,7	No	Cerrada	DK ²	ULF
7 ½	190,5	1 ½	38,1	0.500	12,7	No	Cerrada	DK ²	ULF
12	304,8	1 ½	38,1	0.500	12,7	No	Cerrada	DK ²	ULF
15	381,0	1 ½	38,1	0.500	12,7	No	Cerrada	DK ²	ULF
18	457,2	1 ½	38,1	0.500	12,7	No	Cerrada	DK ²	ULF
24	609,6	1 ½	38,1	0.500	12,7	No	Cerrada	DK ²	ULF

UCCG ATM - Modulos De Transferencia Activa, Sistema Estandar, Superficie Cerrada

Ancho		Paso		Espesor		Guías de vía	Superficie	Materiales	
pulgadas	mm	pulgadas	mm	pulgadas	mm			Modulo	
6 ½	165,1	1 ½	38,1	0.500	12,7	Si	Cerrada	DK ²	ULF
9 ½	241,3	1 ½	38,1	0.500	12,7	Si	Cerrada	DK ²	ULF

UCC 138 - Anchos Especificos, Sistema Estandar, Superficie Cerrada

Ancho		Paso		Espesor		Guías de vía	Superficie	Materiales	
pulgadas	mm	pulgadas	mm	pulgadas	mm			Modulo	
1.40	34,9	¾	19,05	0.591	15	No	Cerrada	ULF	



783M - Magnetica, Superficie Cerrada, Carga Ligera

Ancho		Paso		Espesor		Radio de giro		Superficie	Materiales	
pulgadas	mm	pulgadas	mm	pulgadas	mm	pulgadas	mm		Tabilla	
3.30	83,8	1	25,4	0.343	8,7	19.685	500	Cerrada	UP	DK ²

782M - Magnetica, Superficie Abierta, Carga Ligera

Ancho		Paso		Espesor		Radio de giro		Superficie	Materiales	
pulgadas	mm	pulgadas	mm	pulgadas	mm	pulgadas	mm		Tabilla	
3.30	83,8	1	25,4	0.343	8,7	19.685	500	Superficie Abierta	UP	DK ²

783T - TAB, Superficie Cerrada, Carga Ligera

Ancho		Paso		Espesor		Radio de giro		Superficie	Materiales	
pulgadas	mm	pulgadas	mm	pulgadas	mm	pulgadas	mm		Tabilla	
3 ¼	82,6	1	25,4	0.343	8,7	18	457,2	Cerrada	UP	DK ²
3.30	83,8	1	25,4	0.343	8,7	18	457,2	Cerrada	UP	DK ²
4 ½	114,3	1	25,4	0.343	8,7	24	609,6	Cerrada	UP	DK ²

793M - Magnetica, Superficie Cerrada, Carga Pesada

Ancho		Paso		Espesor		Radio de giro		Superficie	Materiales	
pulgadas	mm	pulgadas	mm	pulgadas	mm	pulgadas	mm		Tabilla	
3.30	83,8	1	25,4	0.500	12,7	19.685	500	Cerrada	UP	DK ² AR
4 ½	114,3	1	25,4	0.500	12,7	19.685	500	Cerrada	UP	DK ² AR

793T - TAB, Superficie Cerrada, Carga Pesada

Ancho		Paso		Espesor		Radio de giro		Superficie	Materiales	
pulgadas	mm	pulgadas	mm	pulgadas	mm	pulgadas	mm		Tabilla	
3 ¼	82,6	1	25,4	0.500	12,7	18	457,2	Cerrada	UP	DK ² AR
3.30	83,8	1	25,4	0.500	12,7	18	457,2	Cerrada	UP	DK ² AR
4 ½	114,3	1	25,4	0.500	12,7	24	609,6	Cerrada	UP	DK ² AR

NUEVO 793L - Cadena Con Bajo Centro De Pasador, Superficie Cerrada, Carga Pesada

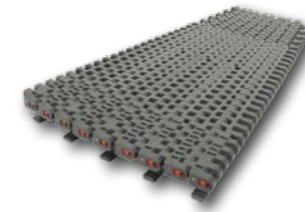
Ancho		Paso		Espesor		Radio de giro		Superficie	Materiales	
pulgadas	mm	pulgadas	mm	pulgadas	mm	pulgadas	mm		Tabilla	
4 ½	114,3	1	25,4	0.500	12,7	19.685	500	Solid	UP	DK ²

Matveyor®

Carga pesada raised rib.



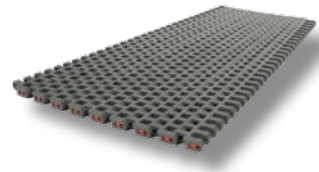
3120 - Bandas Modulares, Sistema Estandar, Raised Rib									
Ancho		Paso		Espesor		Guías de vía		Superficie	Materiales
pulgadas	mm	pulgadas	mm	pulgadas	mm				Modulo
12" (304,8 mm) o mas anchos en 3" (76,2 mm) incrementos		2	50,8	0,941	23,9	No		Raised Rib	PP



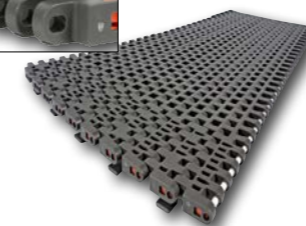
2555HT-SR - Bandas Modulares, Sistema Metrico, TAB, Modulos Externos Reforzados, Reducido Radio De Giro									
Ancho		Paso		Espesor		Radio Medio De Giro		Superficie	Materiales
pulgadas	mm	pulgadas	mm	pulgadas	mm	pulgadas	mm		Modulo
13.39	340	1 ¼	31,75	0.500	12,7	19.685	500	Superficie Abierta	UP
16.73	425	1 ¼	31,75	0.500	12,7	23.622	600	Superficie Abierta	UP
20.08	510	1 ¼	31,75	0.500	12,7	31.496	800	Superficie Abierta	UP
23.43	595	1 ¼	31,75	0.500	12,7	39.370	1000	Superficie Abierta	UP
26.77	680	1 ¼	31,75	0.500	12,7	47.244	1200	Superficie Abierta	UP
30.12	765	1 ¼	31,75	0.500	12,7	55.118	1400	Superficie Abierta	UP
33.46	850	1 ¼	31,75	0.500	12,7	62.992	1600	Superficie Abierta	UP

Matveyor®

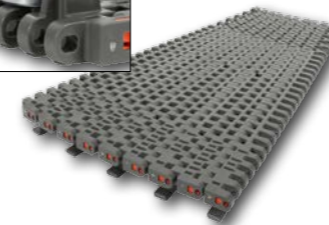
Carga Pesada Bandas Curvas.



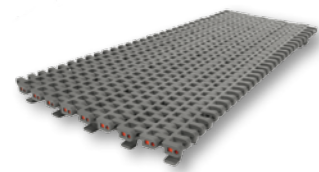
2555 - Bandas Modulares, Sistema Metrico									
Ancho		Paso		Espesor		Radio Medio De Giro		Superficie	Materiales
pulgadas	mm	pulgadas	mm	pulgadas	mm	pulgadas	mm		Modulo
10.04	255	1 ¼	31,75	0.500	12,7	23.622	600	Superficie Abierta	UP
13.39	340	1 ¼	31,75	0.500	12,7	31.496	800	Superficie Abierta	UP
16.73	425	1 ¼	31,75	0.500	12,7	39.370	1000	Superficie Abierta	UP
20.08	510	1 ¼	31,75	0.500	12,7	47.244	1200	Superficie Abierta	UP
23.43	595	1 ¼	31,75	0.500	12,7	55.118	1400	Superficie Abierta	UP
26.77	680	1 ¼	31,75	0.500	12,7	62.992	1600	Superficie Abierta	UP
30.12	765	1 ¼	31,75	0.500	12,7	70.866	1800	Superficie Abierta	UP
33.46	850	1 ¼	31,75	0.500	12,7	78.740	2000	Superficie Abierta	UP



2555HTB - Bandas modulares, Sistema Metrico, Tab+Rodamiento, Modulos Externos Reforzados									
Ancho		Paso		Espesor		Radio Medio De Giro		Superficie	Materiales
pulgadas	mm	pulgadas	mm	pulgadas	mm	pulgadas	mm		Modulo
10.04	255	1 ¼	31,75	0.500	12,7	23.622	600	Superficie Abierta	UP
13.39	340	1 ¼	31,75	0.500	12,7	31.496	800	Superficie Abierta	UP
16.73	425	1 ¼	31,75	0.500	12,7	39.370	1000	Superficie Abierta	UP
20.08	510	1 ¼	31,75	0.500	12,7	47.244	1200	Superficie Abierta	UP
23.43	595	1 ¼	31,75	0.500	12,7	55.118	1400	Superficie Abierta	UP
26.77	680	1 ¼	31,75	0.500	12,7	62.992	1600	Superficie Abierta	UP
30.12	765	1 ¼	31,75	0.500	12,7	70.866	1800	Superficie Abierta	UP
33.46	850	1 ¼	31,75	0.500	12,7	78.740	2000	Superficie Abierta	UP

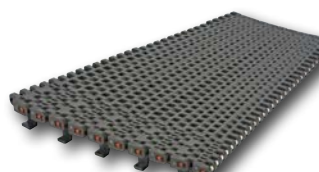


2555T - Bandas Modulares, Sistema Metrico, TAB									
Ancho		Paso		Espesor		Radio Medio De Giro		Superficie	Materiales
pulgadas	mm	pulgadas	mm	pulgadas	mm	pulgadas	mm		Modulo
10.04	255	1 ¼	31,75	0.500	12,7	23.622	600	Superficie Abierta	UP
13.39	340	1 ¼	31,75	0.500	12,7	31.496	800	Superficie Abierta	UP
16.73	425	1 ¼	31,75	0.500	12,7	39.370	1000	Superficie Abierta	UP
20.08	510	1 ¼	31,75	0.500	12,7	47.244	1200	Superficie Abierta	UP
23.43	595	1 ¼	31,75	0.500	12,7	55.118	1400	Superficie Abierta	UP
26.77	680	1 ¼	31,75	0.500	12,7	62.992	1600	Superficie Abierta	UP
30.12	765	1 ¼	31,75	0.500	12,7	70.866	1800	Superficie Abierta	UP
33.46	850	1 ¼	31,75	0.500	12,7	78.740	2000	Superficie Abierta	UP



2555HTB-SR Bandas Modulares, Sistema Metrico, TAB+Rodamiento, Modulos Externos Reforzados, Reducido Radio De Giro									
Ancho		Paso		Espesor		Radio Medio De Giro		Superficie	Materiales
pulgadas	mm	pulgadas	mm	pulgadas	mm	pulgadas	mm		Modulo
13.39	340	1 ¼	31,75	0.500	12,7	19.685	500	Superficie Abierta	UP
16.73	425	1 ¼	31,75	0.500	12,7	23.622	600	Superficie Abierta	UP
20.08	510	1 ¼	31,75	0.500	12,7	31.496	800	Superficie Abierta	UP
23.43	595	1 ¼	31,75	0.500	12,7	39.370	1000	Superficie Abierta	UP
26.77	680	1 ¼	31,75	0.500	12,7	47.244	1200	Superficie Abierta	UP
30.12	765	1 ¼	31,75	0.500	12,7	55.118	1400	Superficie Abierta	UP
33.46	850	1 ¼	31,75	0.500	12,7	62.992	1600	Superficie Abierta	UP

2555HT - Bandas Modulares, Sistema Metrico, TAB, Modulos Externos Reforzados									
Ancho		Paso		Espesor		Radio Medio De Giro		Superficie	Materiales
pulgadas	mm	pulgadas	mm	pulgadas	mm	pulgadas	mm		Modulo
10.04	255	1 ¼	31,75	0.500	12,7	23.622	600	Superficie Abierta	UP
13.39	340	1 ¼	31,75	0.500	12,7	31.496	800	Superficie Abierta	UP
16.73	425	1 ¼	31,75	0.500	12,7	39.370	1000	Superficie Abierta	UP
20.08	510	1 ¼	31,75	0.500	12,7	47.244	1200	Superficie Abierta	UP
23.43	595	1 ¼	31,75	0.500	12,7	55.118	1400	Superficie Abierta	UP
26.77	680	1 ¼	31,75	0.500	12,7	62.992	1600	Superficie Abierta	UP
30.12	765	1 ¼	31,75	0.500	12,7	70.866	1800	Superficie Abierta	UP
33.46	850	1 ¼	31,75	0.500	12,7	78.740	2000	Superficie Abierta	UP



Cadenas de rodillos ENDURO de libre mantenimiento.



HILERA SIMPLE - Serie Europea									
REGINA referencia	Paso		Diámetro de rodillo		Ancho interno		Diámetro de perno		Materiales
	pulgadas	mm	pulgadas	mm	pulgadas	mm	pulgadas	mm	
126BS	1/2	12,70	0.335	8,51	0.305	7,75	0.175	4,45	BS
136BS	5/8	15,88	0.400	10,16	0.380	9,65	0.200	5,09	BS
140BS	3/4	19,05	0.475	12,07	0.460	11,68	0.225	5,72	BS
147BS	1	25,40	0.625	15,88	0.670	17,02	0.326	8,28	BS



SINGLE STRAND - Serie Americana									
REGINA referencia	Paso		Diámetro de rodillo		Ancho interno		Diámetro de perno		Materiales
	pulgadas	mm	pulgadas	mm	pulgadas	mm	pulgadas	mm	
A40BS	1/2	12,70	0.312	7,92	0.309	7,85	0.157	3,98	BS
A50BS	5/8	15,88	0.400	10,16	0.370	9,40	0.200	5,09	BS
A60BS	3/4	19,05	0.469	11,91	0.495	12,57	0.225	5,72	BS
A80BS	1	25,40	0.625	15,88	0.620	15,75	0.313	7,94	BS



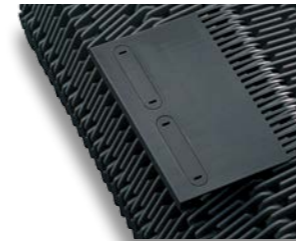
DOBLE HILERA - Serie Europea									
REGINA referencia	Paso		Diámetro de rodillo		Ancho interno		Diámetro de perno		Materiales
	pulgadas	mm	pulgadas	mm	pulgadas	mm	pulgadas	mm	
226BS	1/2	12,70	0.335	8,51	0.305	7,75	0.175	4,45	BS
236BS	5/8	15,88	0.400	10,16	0.380	9,65	0.200	5,09	BS
240BS	3/4	19,05	0.475	12,07	0.460	11,68	0.225	5,72	BS
247BS	1	25,40	0.625	15,88	0.670	17,02	0.326	8,28	BS



DOBLE HILERA - Serie Americana									
REGINA referencia	Paso		Diámetro de rodillo		Ancho interno		Diámetro de perno		Materiales
	pulgadas	mm	pulgadas	mm	pulgadas	mm	pulgadas	mm	
A40BS-2	1/2	12,70	0.312	7,92	0.309	7,85	0.157	3,98	BS
A50BS-2	5/8	15,88	0.400	10,16	0.370	9,40	0.200	5,09	BS
A60BS-2	3/4	19,05	0.469	11,91	0.495	12,57	0.225	5,72	BS
A80BS-2	1	25,40	0.625	15,88	0.620	15,75	0.313	7,94	BS

Componentes.

Peines.

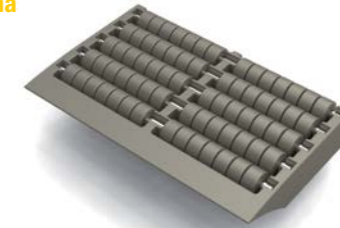


Peines De Transferencia Para Cadena Y Bandas Tipo Raised Rib

Para Cadenas/Bandas:
RR 845
RR 1500
RR 1600
1110
3120

Disponibles en:
Dedos Cortos
Dedos Largos

Placas De Transferencia Con Rodillos.



Para Cadenas FliteTop® LBP Y Bandas Modulares Matveyor®

Proporciona:
Transferencia Cabeza-Cola
Transferencia De 90°

Disponibles en:
2-3-5 columnas de rodillos
anchos de 85 y 115 mm

Sprockets Moldeados.



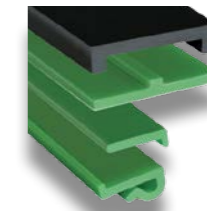
Para Cadenas FliteTop® Y Bandas Modulares Matveyor®

Tipos De Sprockets:
Sprocket Motriz
Sprocket Inducido
Poleas

Disponibles:
Solidos Y Bipartidos

Tipo De Barrenos:
Cuadrado (Metrico-Estandar)
Redondeo (Metrico-Estandar)

Perfiles De Guías.



Para Cadenas FliteTop® Y Bandas Modulares Matveyor®

Sprockets Maquinados.



Para Cadenas FliteTop® Y Bandas Modulares Matveyor®

Tipos De Sprockets:
Sprocket Motriz
Sprocket Inducido
Poleas

Disponibles:
Solidos y Bipartidos

Tipo De Barrenos:
Cuadrado (Metrico-Estandar)
Redondeo (Metrico-Estandar)

Curvas Magneticas.



Para Cadenas FliteTop® Y Matveyor®

Curvas Tab.



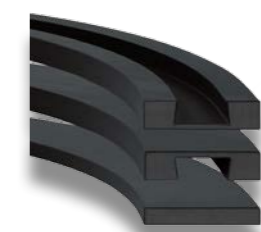
Para Cadenas FliteTop® Y Matveyor®

Discos De Giro.



Para Cadenas FliteTop® Serie 1700

Curvas Bevel.



PARA CADENAS FliteTop®

REGINA CHAIN

PERFORMANCE IN MOTION

ITALY

REGINA CATENE CALIBRATE S.p.A.
HEAD OFFICE:
Via Monza, 90
23870 Cernusco Lombardone (LC) - Italy
Tel. +39 039 99801
Fax +39 039 9905229
sales@reginachain.net

USA

REGINA USA, INC.
305 E. Mahn Court
Oak Creek, WI 53154 - USA
Tel. 001 414 5710032
Fax 001 414 5710225
sales.us@reginachain.net

FRANCE

REGINA INDUSTRIE s.a.r.l.
Z.A.C. des Chatelliers
34 Rue des Frères Lumière
45800 Saint Jean De Braye - France
Tel. +33 238 836363
Fax +33 238 836413
sales.fr@reginachain.net

MEXICO

REGINA de MEXICO S.A. de C.V.
Av. Aviación 5051-28
Col. San Juan de Ocotan
45019 Zapopan, Jalisco - Mexico
Tel. +52 33 3627 4043
Fax +52 33 3627 3930
sales.mx@reginachain.net

CHINA

REGINA TIANJIN CHAIN & BELT CO., LTD.
Xi Qing Economic Development Area,
Xiang Rui Road n. 17
Tian Xiang Industrial Zone
300385 Tian Jin - China
Tel. +86 22 83961223
Fax +86 22 83961202
sales.cn@reginachain.net

UNITED KINGDOM

REGINA INTERNATIONAL LIMITED
Unit 1, Dyneley Road,
Greenbank Business Park
Whitebirk, Blackburn,
Lancs BB1 3AB - United Kingdom
Tel. +44 1254 661116
Fax +44 1254 59456
sales.uk@reginachain.net

ARGENTINA

REGINA INTERNATIONAL S.A.
Diagonal 190,
1788-1655 José Leon Suarez
Prov. Buenos Aires - Argentina
Tel. +54 11 47296667
Fax +54 11 47203210
sales.ar@reginachain.net

GERMANY

REGINA
Tel. +49 2662939196
Fax +49 2662939198
sales.de@reginachain.net

SPAIN

CADENAS REGINA ESPAÑA, S.L.
Calle Industria, 37
08120 La Llagosta - Barcelona - España
Tel. +34 93 5742838
Fax +34 93 5740735
sales.es@reginachain.net

THE NETHERLANDS

REGINA
Tel. +31 610681114
sales.nl@reginachain.net